



**OFFICINA MECCANICA**

**BINDA** s.r.l.

**ROČNE ČRPALKE ZA VSAK NAMEN**

**KATALOG 2017**



Pompe manuali  
Gruppi pompanti di travaso  
Pompe di prova idraulica  
Pompe disostruenti  
Pompe pneumatiche  
Elettro-pompe  
Pompe elettro-pneumatiche

Moto-pompe  
Conta - litri meccanici e digitali  
Pistole di erogazione  
Valvole di fondo e uni-direzionali  
Visualizzatori di passaggio a spia  
Riduttori di pressione per acqua  
Serpentine ammortizzatrici

---

Hand pumps  
Barrel & drums pump sets  
Test pumps  
Clearing pumps  
Air-operated pumps  
Electric pumps  
Electro-pneumatic pumps

Engine pumps  
Mechanical & digital flow meters  
Trigger nozzles  
One-way & foot valves  
Flow-indicator valves  
Water pressure reducing valves  
Coils

---

Handpumpen  
Fasspumpen  
Prüfpumpen  
Reinigungspumpen  
Druckluftpumpen  
Elektropumpen  
Elektro-pneumatische Pumpen  
Motor Pumpen

Mechanische - und Digitale  
Durchflussmesser  
Zapfpistolen  
Rückschlag - und Fussventile  
Durchflussindikatoren  
Wasserdruck-Reduktionsventile  
Spulen

---

Ročne črpalke  
Črpalke za sode  
Črpalke za  
tlačne preizkuse  
Čistilne naprave  
Pnevmatske črpalke  
Električne črpalke  
Pnevmatske električne črpalke

Motorne črpalke  
Mehanski in digitalni merilniki pretoka  
Pištole  
Ventili  
Indikatorji pretoka  
Redukcijski ventili  
Hladilne cevi

La **pompa a mano** è la macchina semplice più antica nella storia dell'uomo. Un modello, denominato **machina ctesibica** è stato rinvenuto a Bolsena, nei pressi di Roma, nella casa di Liberio Gallo, fondatore di uno dei più importanti **collegia fabrorum**, durante l'Impero Romano. Essa rappresenta il primo tipo di **pompa manuale** prodotta da una società evoluta. Da 2000 anni l'ingegneria ha sviluppato il **know-how** attinente le **pompe**, fino a raggiungere performance di prevalenza, portata, compatibilità e affidabilità elevatissime. La società **BINDA**, proseguendo la tradizionale produzione di **pompe a mano**, iniziata nel **1919**, mirando ad una costante evoluzione tecnologica del prodotto, alla soddisfazione dei bisogni della propria clientela, al rispetto dell'ambiente e garantendo sempre un ottimo rapporto qualità/prezzo dei propri articoli, ha raggiunto la **leadership** mondiale per quanto concerne la gestione dei fluidi per mezzo di **sistemi manuali di pompaggio** offrendo il più completo range di **pompe** ed articoli complementari disponibili sul mercato internazionale. La ditta **BINDA**, certificata **RINA** e fornitrice ufficiale **NATO** garantisce l'elevato standard qualitativo della produzione grazie ai sistemi produttivi e di controllo procedurati secondo le suddette normative militari.

**Hand pumps** are among Man's oldest machines. An example called the **Ctesibice Machine** was discovered in Bolsena near Rome in the house of Liberio Gallo, and dates from the time of the Roman Empire. Gallo himself was founder of one of the most important **Collegia Fabrorum**. The **Ctesibice Machine** is the oldest **manual pump** found in the classical world. In the ensuing 2000 years engineers have improved pump technology, achieving greater flow-rates, suction lift and delivery heads, compatibility with many fluids, improved practicality and safety. **BINDA & Co** whose traditional production of hand pumps dates from **1919** have continuously improved the technology of the product to the satisfaction of their many customers, offering **non polluting environmentally friendly pumps** at excellent prices and are now one of the World's leading manufacturers of **hands pumps**. In fact, a very wide range of **pumps** is now available for great variety of liquids, together with an equally wide of **ancillary equipments**. Conforming to **RINA** (Italian Register of Navy Standards), **BINDA & Co** are also an official supplier to **NATO** and the quality control system carried out by these bodies assure that all products are of very highest quality.

Die **Handpumpe** ist der ältesten Maschinen der Menschheit. Ein Modell, genannt die "**Ctesibice Maschine**", wurde in Bolsena, nahe Rom entwickelt und datiert aus der Zeit des römischen Weltreichs. Liberio Gallo war der Entwickler dieser Maschine und gleichzeitig auch Gründer des bedeutenden "**Collegia Fibrorum**". Die antike "Ctesibe Maschine" ist die älteste bekannte Handpumpe der Welt. In den vergangenen 2000 Jahren haben Ingenieure die Pumpentechnik weiterentwickelt, um größere Durchflussmengen, Saughöhen und Förderdruck zu erreichen. Die Verträglichkeit zu vielen Flüssigkeiten ermöglichte mehr Sicherheit und Vielseitigkeit. **BINDA & Co** ist ein traditioneller Hersteller von Handpumpen seit **1919**. Seit dieser Zeit wurde ständig die Qualität weiterentwickelt, um eine sichere und umweltfreundliche Handhabung zu gewährleisten und um die vielen Kunden mit dieser Qualität zufriedenzustellen. Dieser Qualitätsanspruch und ein hervorragendes Preis-Leistungsverhältnis, haben BINDA zu einem der führenden Handpumpenhersteller der Welt gemacht. Heute ist eine große Auswahl an Handpumpen und Zubehör für eine Vielzahl an Flüssigkeiten lieferbar. In Übereinstimmung mit dem **RINA**, dem italienischen Register für die Marine Standards, ist **BINDA & Co** offizieller Lieferant für die **NATO**. Die Qualitätskontrollen dieser beiden Institutionen, gewährleisten höchste Qualität bei allen BINDA Produkten.

**Ročna črpalka** je najstarejši stroj človeštva. V Bolseni, ki je v bližini Rima, je bil razvit verjetno prvi model, saj je nastal v času rimskega imperija. Liberio Gallo je bil ustvarjalec tega stroja in hkrati tudi ustanovitelj slavnega "**Collegia Fabroruma**". Starodavni "Ctesibice stroj" je najstarejša znana ročna črpalka na svetu. V zadnjih 2000 letih so inženirji razvili različne tehnologije za črpalke, ki omogočajo pretok višjih stopenj, sesalno moč in praznjenje pod pritiskom. Združljivost z različnimi mediji omogoča več varnosti in vsestranskosti. **BINDA SRL** ima dolgo tradicijo proizvodnje ročnih črpalk, saj izkušnje nabira že od leta **1919**. Od takrat se pri Bindi nenehno trudijo, da izboljšujejo kakovost in razvijajo nove tehnologije, da zagotovijo varno in okolju prijazno delovanje črpalk ter da zadovoljijo stranke s to kakovostjo. **Binda** je s svojo kakovostjo in ugodnimi cenami postal eden izmed vodilnih proizvajalcev ročnih črpalk na svetu. Danes imajo široko paleto ročnih črpalk kot tudi široko paleto opreme za mnogo vrst medijev. V skladu z **RINA**, t.j. italijanski register morskih standardov, je Binda SRL uradni dobavitelj za **NATO**. Nadzori kakovosti teh dveh institucij zagotavljajo najvišjo kakovost za vse Binda izdelke.

## RAL VERS.

3020

GB

Corpo e coperchio: GHISA - Interni: BRONZO.  
 CAST-IRON body and cover - BRONZE internal parts. Korpus  
 und Deckel: GUSSEISEN - Innenteile: BRONZE. Ohišje: LITO  
 ŽELEZO - Notranji deli: BRON.

9006

GL

Corpo e coperchio: GHISA - Interni: LEGA LEGGERA.  
 CAST-IRON body and cover - DIE-CAST ALLOY internal parts.  
 Korpus und Deckel: GUSSEISEN - Innenteile: DRUCKGUSSBESCHICHTUNG.  
 Ohišje: LITO ŽELEZO - Notranji deli: TLAČNA LITINA

1011

B

Corpo e coperchio: BRONZO - Interni: BRONZO.  
 BRONZE body and cover - BRONZE internal parts.  
 Korpus und Deckel: BRONZE- Innenteile: BRONZE.  
 Ohišje: BRON - Notranji deli: BRON

7000

INOX

Corpo e coperchio: ACCIAIO INOX - Interni: DIVERSI SECONDO IL MODELLO.  
 STAINLESS STEEL body and cover - Internal parts ACCORDING TO MODEL SELECTED.  
 Korpus und Deckel: EDELSTAHL - Innenteile JE NACH MODELLAUSFÜHRUNG.  
 Ohišje: NERJAVEČE JEKLO - Notranji deli: ODVISNO OD IZBRANEGA MODELA

6003

G

Corpo e coperchio: GHISA - Interni: DIVERSI SECONDO IL MODELLO.  
 CAST-IRON body and cover - Internal parts ACCORDING TO MODEL SELECTED. Korpus  
 und Deckel: GUSSEISEN - Innenteile JE NACH MODELLAUSFÜHRUNG. Ohišje: LITO  
 ŽELEZO - Notranji deli: ODVISNO OD IZBRANEGA MODELA

9010

ACC

Corpo: ACCIAIO - Interni: DIVERSI SECONDO IL MODELLO.  
 STEEL body - Internal parts ACCORDING TO MODEL  
 SELECTED. Korpus: STAHL - Innenteile JE NACH  
 MODELLAUSFÜHRUNG.  
 Ohišje: JEKLO - Notranji deli: ODVISNO OD IZBRANEGA MODELA

NATUR

AL

Corpo e cappello: ALLUMINIO - Interni: DIVERSI SECONDO IL MODELLO.  
 DIE-CAST ALLOY body and cap - Internal parts ACCORDING TO MODEL SELECTED. Korpus  
 und Deckel: ALU-DRUCKGUß - Innenteile JE NACH MODELLAUSFÜHRUNG. Ohišje:  
 ALUMINIJ - Notranji deli: ODVISNO OD IZBRANEGA MODELA

NATUR

OT

Corpo e cappello: OTTONE - Interni: OTTONE.  
 BRASS body and cap - BRASS internal parts.  
 Korpus und Deckel: BRONZE- Innenteile: BRONZE.  
 Ohišje: BRON - Notranji deli: BRON.

NATUR

P

Corpo: PLASTICA.  
 PLASTIC body (such as PP, PTFE, PVDF, etc.)  
 Korpus. KUNSTSTOFF.  
 Ohišje: UMETNA MASA

3020

K

Con manico di LEGNO.  
 With WOODEN handle.  
 Mit HOLZGRIFF.  
 Z LESENIM ROČAJEM

1011

AM

ANTI MAGNETICO.  
 ANTI-MAGNETIC.  
 ANTIMAGNETISCH.  
 PROTI-MAGNETNO

1011

AT

A-TOSSICO. NON  
 TOXIC. NICHT  
 TOXISCH. NI  
 STRUPENO

5012

BE

Con tenute in FPM (Viton).  
 With FPM (Viton) seals.  
 Mit FPM (Viton) Dichtungen. S  
 FPM (Viton) tesnili.

7000

PTFE

Con tenute in PTFE (Teflon).  
 With PTFE (Teflon) seals.  
 Mit PTFE (Teflon) Dichtungen. S  
 PTFE (Teflon) tesnili.

Z

Con zanche di ancoraggio regolabili.  
 With adjustable brackets.  
 Justierbare Wandbefestigung.  
 Z nastavljivimi stenskim pritrditvami.



## EXCELSIOR - G

**EXCELSIOR ČRPALKA:** Ročna črpalka, pol-rotacijska, samosesalna, dvojno delovanje, izmenično delovanje. Pokrov in ohišje iz litega železa, notranjost iz bron; tesnila odvisna od verzije, lahko NBR (GB) ali Viton (GB-be). Najvišja dobavna višina je 25 metrov. E00 verzija brez prirobnic.



Art.	Verz.	Ø	l/min	h	kg
E00	GB	1/2« (3/8" na	14	7 m	2,2
E0	GB	1/2"	16	8,5 m	3,5
E1	GB	3/4"	20	8,5 m	4,3
E2	GB	1"	30	8,5 m	5,5
E3	GB	1" 1/4	40	8,5 m	8,3
E4	GB-K	1" 1/4	55	7 m	15,0
E5	GB-K	1" 1/2	80	7 m	23,0
E7	GB-K	2"	105	7 m	32,0

Art.	Verz.	Ø	l/min	h	kg
E0	GB-be	1/2"	16	8,5 m	3,5
E1	GB-be	3/4"	20	8,5 m	4,3
E2	GB-be	1"	30	8,5 m	5,5
E3	GB-be	1" 1/4	40	8,5 m	8,3



## EXCELSIOR – B

**EXCELSIOR ČRPALKA:** Ročna črpalka, pol-rotacijska, samosesalna, dvojno delovanje, izmenično delovanje. Ohišje iz litega železa, pokrov in notranjost iz bron. tesnila odvisna od verzije, lahko NBR (B) ali Viton (B-be). Najvišja dobavna višina je 25 metrov.



Art.	Verz.	Ø	l/min	h	kg
E000	B	3/8"	8	7 m	1,7
E00	B	3/8« (1/2" na	14	7 m	2,6
E0	B	1/2"	16	8,5 m	3,3
E1	B	3/4"	20	8,5 m	4,8
E2	B	1"	30	8,5 m	6,0
E3	B	1" 1/4	40	8 m	9,0
E4	B	1" 1/4	55	7 m	11,5
E5	B	1" 1/2	80	7 m	15,0

Art.	Verz.	Ø	l/min	h	kg
E0	B-be	1/2"	16	8,5 m	3,3
E1	B-be	3/4"	20	8,5 m	4,8
E2	B-be	1"	30	8,5 m	6,0
E3	B-be	1" 1/4	40	8 m	9,0

## G.P. EXCELSIOR

**G.P. EXCELSIOR** Črpalna enota z ročno črpalko EXCELSIOR, sesalno cevjo, nastavkom za sod, kolenom, prožno dovodno cevjo ter izlivom, ki preprečuje kapljanje.



Art.	Verz.	Ø	l/min	l	kg
G.P. E0	GB	1/2"	15	200	6,0
G.P. E1	GB	3/4"	18	200	7,5
G.P. E2	GB	1"	27	200	9,0
G.P. E3	GB	1" 1/4	36	200	13,0

Art.	Verz.	Ø	l/min	l	kg
G.P. E0	GB-be	1/2"	15	200	6,0
G.P. E1	GB-be	3/4"	18	200	7,5
G.P. E2	GB-be	1"	27	200	9,0
G.P. E3	GB-be	1" 1/4	36	200	13,0

## G.P. DISTRIBUTOR

**G.P. DISTRIBUTOR:** Črpalna enota z ročno črpalko EXCELSIOR, sesalno cevjo, nastavkom za sod, mehanskim merilnikom pretoka, prožno cevjo, ročno pištolo.



Art.	Verz.	Ø	l/min	l	kg
G.P. DISTR0	GB	1/2"	14	200	8,5
G.P. DISTR1	GB	3/4"	17	200	10,0
G.P. DISTR2	GB	1"	25	200	11,5



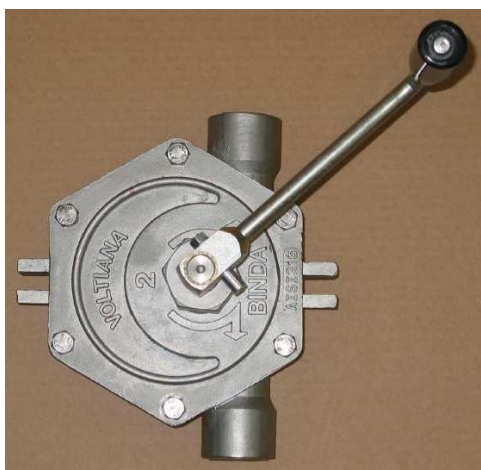
## VOLTIANA



**ČRPALKA VOLTIANA:** Ročna, rotacijska črpalka, samosesalna, popolno reverzibilna, obrat možen za 360°. Ohišje iz litega železa.

Art.	Verz.	Ø	l/min	h	kg
V0	GB	1/2"	24	5 m	2,9
V1	GB	3/4"	35	5 m	3,4
V2	GB	1"	46	5 m	4,5
V2	GL	1"	46	5 m	4,5

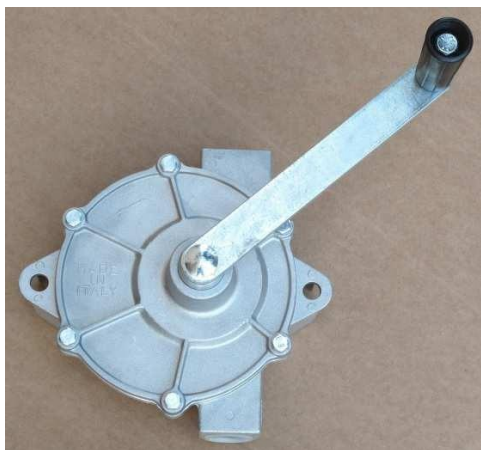
## VOLTIANA INOX



**ČRPALKA VOLTIANA INOX:** Ročna, rotacijska črpalka, samosesalna, popolno reverzibilna, obrat možen za 360°. Ohišje iz nerjavečega jekla AISI 316. Maks. tlak 3 bar.

Art.	Verz.	Ø	l/min	h	kg
V2 -INOX	AISI 316	1"	44	4 m	5,2

## PLINIO



**ČRPALKA PLINIO:** Ročna, rotacijska črpalka, samosesalna, popolno reverzibilna, obrat možen za 360°. Ohišje iz lite zlitine.

Art.	Verz.	Ø	l/min	h	kg
PLINIO 1	AL	3/4" x 1"	35	4 m	2,0



## G.P. VOLTIANA

**G.P. VOLTIANA:** Črpalna enota z ročno črpalko VOLTIANA, sesalno cevjo, nastavkom za sod, kolenom, prožno dovodno cevjo ter izlivom, ki preprečuje kapljanje.

Art.	Verz.	Ø	l/min	l	kg
G.P. V0	GB	1/2"	23	200	5,0
G.P. V1	GB	3/4"	33	200	6,0
G.P. V2	GB	1"	43	200	8,0
G.P. V2	GL	1"	43	200	8,0



## G.P. FR

**G.P. FR:** Črpalna enota z ročno črpalko FR za bencin, sesalno cevjo, prožno dovodno cevjo ter izlivom, ki preprečuje kapljanje. V skladu z ATEX.

Art.	Verz.	Ø	l/min	l	kg
G.P. FR	AL – GB be	1" – 3/4"	30	200	9,0



## G.P. VOLTIANA INOX

**G.P. V2 INOX:** Črpalna enota z ročno črpalko VOLTIANA INOX, sesalno cevjo, nastavkom za sod, kolenom, prožno dovodno cevjo ter izlivom, ki preprečuje kapljanje. Za prehrambeni sektor s cevmi iz PTFE in nerjavečega jekla.

Art.	Verz.	Ø	l/min	l	kg
G.P. V2 IN 16	AISI 316	1"	44	200	9,0
G.P. V2 IN ALIM	AISI 316	1"	44	200	10,0



## G.P. R. PLASTIC

**G.P. R – P:** Črpalna enota z ročno črpalko, sesalno cevjo, nastavkom za sod in izlivom, ki preprečuje kapljanje.

Art.	Verz.	Ø	l/min	l	kg
G.P. R PLASTIC	PP	3/4" x 1"	40	60/200	3,5
G.P. R PLASTIC	RYTON	3/4" x 1"	40	60/200	3,5
G.P. R PLASTIC	PTFE	3/4" x 1"	40	60/200	3,5

## UREA PUMP

**ČRPALKA UREA:** Rotacijska, samosesalna ročna črpalka, primerna za ureo, v kompletu z 2" priključkom za sode in 3-delno sesalno cevjo ter togo izpustno cevjo (ADB1). Na voljo tudi z merilnikom pretoka in fleksibilno dostavno cevjo (ADB2).



Art.	Verz.	Ø	l/cikel	l	kg
ADB1	PP	3/4"	0,27	200	5,0
ADB2	PP	3/4"	0,27	200	5,5

## ADB 3 GROUP

**ADB 3:** Črpalna enota z batno ročno črpalko, primerna za olje in AdBlue, s togo sesalno cevjo, nastavkom za sod in gibljivo dostavno cevjo.



Art.	Verz.	Ø	l/gib	l	kg
ADB3	PP	3/4"	0,5	200	5,

## CADDY

**CADDY** Ročna rotacijska črpalka, primerna za AdBlue, s plastično ročno pištolo in 3 m cevi, nameščena na polietilenskem rezervoarju, idealno za dolivanje na majhnih in lahkih delovnih vozilih ali čolnih.



Art.	Verz.	Ø	l/min	l	kg
CADDY 1	PP	3/4"	20	55	8,0
CADDY 2	PP	3/4"	20	110	12,0

## G.P. ROTARY FILTER



**G.P. ROTARY FILTER:** Črpalna enota na dizel z rotacijsko ročno črpalno, sesalno cevjo, nastavkom za sod, cedilom (30 μ), prožno dovodno cevjo ter izlivom, ki preprečuje kapljanje.

Art.	Verz.	Ø	l/min	l	kg
G.P. RF	G	3/4"	20	200	8,0

## G.P. PADUS



**G.P. PADUS:** Črpalna enota z ročno črpalno za medije visoke viskoznosti, sesalno cevjo, nastavkom za sod, prožno dovodno cevjo ter izlivom, ki preprečuje kapljanje.

Art.	Verz.	Ø	l/min	l	kg
G.P. PADUS	AL	3/4"	7,5	200	6,5
G.P. MINI PADUS	OT PTFE	1/2"	3,0	200	6,5

## G.P. HIGH FLOW



**G.P. HIGH FLOW:** Črpalna enota z visokopretočno črpalno, sesalno cevjo, nastavkom za sod, prožno dovodno cevjo ter izlivom, ki preprečuje kapljanje.

Art.	Verz.	Ø	l/min	l	kg
G.P. HF	AL	1"	100	200	8,0

## SUPER LARIO

**ČRPALKA SUPER LARIO:** Batna ročna črpalka, samosesalna, dvojno delovanje, izmenično delovanje; sesalni dvig do 8 m. Ohišje na voljo iz litega železa ali bron.



Art.	Verz.	Ø	l/min	kg
SL 2	G	1"	40	8,7
SL 3	G	1" 1/4	55	12,2
SL 4	G	1" 1/2	80	18,5
SL 5	G	2"	110	28,1

Art.	Verz.	Ø	l/min	kg
SL 2	G-be	1"	40	8,7
SL 3	G-be	1" 1/4	55	12,2
SL 4	G-be	1" 1/2	80	18,5
SL 5	G-be	2"	110	28,1

Art.	Verz.	Ø	l/min	kg
SL 2	B-AM	1"	40	9,2
SL 3	B-AM	1" 1/4	55	14,6
SL 4	B-AM	1" 1/2	80	21,5
SL 5	B-AM	2"	110	30,5



## G.P. PISTON

**G.P. PISTON:** Črpalna enota s črpalko iz litega železa, nastavkom za sod, sesalno cevjo, prožno dovodno cevjo ter izlivom, ki preprečuje kapljanje.

Art.	Verz.	Ø	l/min	l	kg
G.P. PISTON	G-be	1" 1/2	50	200	13



## G.P. SSP

**G.P. SSP:** Črpalka iz nerjavečega jekla s tesnili iz PTFE. Dobavljena s togo sesalno cevjo in nastavkom za sod iz plastike (1) ali nerjavečega jekla (2).

Art.	Verz.	l/min	l	kg
GP SSP 1	INOX	10	10/210	3
GP SSP 2	INOX	10	10/210	3

## BARADELLO JOLLY

**ČRPALKA BARADELLO JOLLY:** Ročna črpalka iz nerjavečega jekla, membranska, samososalna. Za čolne (MARINA) ali medije s trdimi delci (JOLLY A / B). Na voljo z vozičkom.



Art.	Verz.	Ø	l/min	h	kg
BARADELLO JOLLY / A	AISI 304 AT	40–50 mm	120	4 m	12,0
BARADELLO JOLLY / B	AISI 304	40-50 mm	120	4 m	12,0
BARADELLO JOLLY					
MARINA / B	AISI 304	40 mm	120	4 m	12,0
BARADELLO JOLLY					
CARRELLO	AISI 304	-	-	-	3,0

## BARADELLO JUNIOR

**ČRPALKA BARADELLO JUNIOR:** Ročna črpalka iz nerjavečega jekla, membranska, samososalna. Verzija MARINA za čolne. Na voljo s ploščadjo.



Art.	Verz.	Ø	l/min	h	kg
BARADELLO JUNIOR / A	AISI 304 AT	30–40 mm	60	4 m	7,0
BARADELLO JUNIOR / B	AISI 304	30–40 mm	60	4 m	7,0
BARADELLO JUNIOR					
MARINA / B	AISI 304	40 mm	60	4 m	7,0
BARADELLO JUNIOR					
PEDANA	AISI 304	-	-	-	3,0

## BARADELLO MINI



**ČRPALKA BARADELLO MINI:** Membranska ročna črpalka, ohišje iz nerjavečega jekla, samososalna, enojno delovanje. Verzija MARINA za čolne.

Art.	Verz.	Ø	l/min	h	kg
BARADELLO MINI / A	AISI 304 AT	30 mm	40	4 m	3,0
BARADELLO MINI / B	AISI 304	30 mm	40	4 m	3,0
BARADELLO MINI					
MARINA / B	AISI 304	30 mm	40	4 m	3,0



## BARADELLO MINI BARILE

**ČRPALKA BARADELLO MINI BARILE :** Baradello Mini različica za sode, v kompletu s sesalno cevjo.

Art.	Verz.	Ø	l/min	h	kg
BARADELLO MINI BARILE	AISI 304	30 mm	30	4 m	4,0



## PATAY

**ČRPALKA PATAY:** Membranska ročna črpalka, samososalna, dvojno delovanje, recipročno delovanje. Ohišje prevlečeno z epoksi zlitino

Art.	Verz.	Ø	l/min	kg
DD 70	AL	1"	70	3,5
DD 100	AL	1" 1/4	100	4,0
DD 120	AL	1" 1/2	135	5,0



## YAKO MARE

**ČRPALKA YAKO MARE:** Membranska ročna črpalka z ohišjem iz PVC, samosesalna, enojno delovanje.

Art.	Verz.	Ø	l/min	kg
YAKO MARE ZZ	P	1" x 25	40	3,0
YAKO MARE VV	P	1" x 25	40	3,0



## TWICE

**ČRPALKA TWICE:** Membranska ročna črpalka, dvojno delovanje, recipročno delovanje.

Art.	Verz.	Ø	l/min	kg
TWICE	P	38 mm	100	3,0



## MP

**ČRPALKA MP:** Membranska ročna črpalka, samosesalna, enojno delovanje. Na voljo za vodo (N) ali gorivo (V).

Art.	Verz.	Ø	l/min	kg
MP - N	P	1" x 27-38	25	1,0
MP - V	P – BE	1" x 27-38	25	1,0
MP - FOOD	P – AT	25	25	1,0



## FOOT

**ČRPALKA FOOT:** Membranska črpalka za vodo, črpanje z nogo.

Art.	Verz.	Ø	l/min	kg
FOOT BIG	P	15 mm	15	0,6





## YAKO ACIDI

**ČRPALKA YAKO ACIDI:** Membranska ročna črpalka z ohišjem iz PVC, samosesalna, enojno delovanje.

Art.	Verz.	Ø	l/min	kg
YAKO ACIDI ZZ	P	1" x 25	40	3,0
YAKO ACIDI VV	P	1" x 25	40	3,0



## G.P. T/ACIDI

**G.P. T/ACIDI:** Črpalna enota z membransko ročno črpalko, sesalno cevjo, nastavkom za sod, kolenom, prožno dovodno cevjo ter izlivom, ki preprečuje kapljanje.

Art.	Verz.	Ø	l/min	l	kg
G.P. T/ACIDI	P	1" x 25	38	200	5,6

## LA

**ČRPALKA LA:** Membranska ročna črpalka, samosesalna, enojno delovanje, ohišje iz litega železa. Primerna za dizel, morsko vodo in umazano vodo.



Art.	Verz.	Ø	l/min	kg
LA	G	1" 1/2	50	16



## GPL GAS

**ČRPALKA LPG PUMP:** Batna črpalka na plošči, za prenos LPG. Priključki preko zadnjih delov cevi. Črpalka ima na vstopni strani filter.

Art.	Verz.	Ø	l/min	Tlak	kg
GPL GAS	OT AL	12 mm	18	10 bar	10,0



## GUN PUMP

**ČRPALKA GUN** Ročna črpalka z gumbom za pogon. Lahkotna in vsestranska ročna črpalka za različne vrste medijev.

Art.	Verz.	Ø	l/min	kg
APL15 L	PP	19 mm	15	1,0



## GALLEY

**ČRPALKA GALLEY:** Tradicionalna gospodinjska črpalka iz polirane medenine.

Art.	Verz.	Ø	l/min	kg
GALLEY	OT	15 mm	12	4,0

## KEN

**ČRPALKA KEN:** Ročna črpalka za črpanje olja iz zbiralnikov ali industrijskih in ladijskih motorjev. Na voljo z objemko.



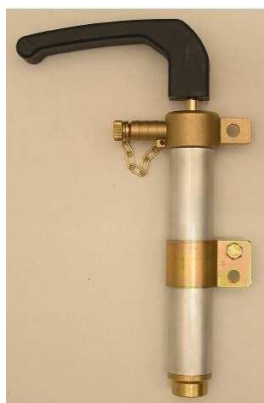
Art.	Verz.	Ø	l/min	kg
KEN A	AL - OT	16 P=1,5	5	0,4
KEN A – Z	AL - OT	16 P=1,5	5	0,4
KEN A – ZZ	AL - OT	16 P=1,5	5	0,4
KEN A – AUS	AL - OT	16 P=1,5	5	0,4

**ČRPALKA KEN:** Ročna črpalka za črpanje olja iz zbiralnikov ali industrijskih in ladijskih motorjev. Z objemko.



Art.	Verz.	Ø	l/min	kg
KEN P/OT	OT	1/4"	5	0,65
KEN P/AL	AL - OT	1/4"	5	0,50

**ČRPALKA KEN:** Ročna črpalka za črpanje olja iz zbiralnikov ali industrijskih in ladijskih motorjev. Z objemko.



Art.	Verz.	Ø	l/min	kg
KEN C/OT	OT	1/4"	5	0,7
KEN C/AL	AL - OT	1/4"	5	0,6

**ČRPALKA KEN:** Ročna črpalka za črpanje olja iz zbiralnikov ali industrijskih in ladijskih motorjev. Na voljo z objemko.



Art.	Verz.	Ø	l/min	kg
KEN L	OT	12 mm	4	0,35
KEN L – Z	OT	12 mm	4	0,40
KEN L – V	OT	1/4"	4	0,40

## DINGHY BAILER



**ČRPALKA DINGHY BAILER:** Batna črpalka iz plastike, samosesalna, enojno delovanje.

Art.	Verz.	Ø	l/min	kg
DINGHY 50	P	50 mm	30	1,0
DINGHY 70	P	50 mm	50	1,5
DINGHY 100	P	50 mm	70	2,0

## EOLO SUPER



**ČRPALKA EOLO SUPER:** Zračna črpalka. Za polnjenje in praznjenje.

Art.	Verz.	l	kg
EOLO SUPER 4	P	4	2,0
EOLO SUPER 6	P	6	3,3

## SUCCHIAROLA



**SUCCHIAROLA:** Nožni ventil in lovilec nečistoče.

Art.	Verz.	Ø	kg
SUCCH. TOP	P	25 – 37 mm	0,1
SUCCH. SIDE	P	25 – 37 mm	0,1



## BETA

**ČRPALKA BETA:** Batna črpalka, samosesalna, enojno delovanje. Na voljo z objemko za namestitev na industrijske ali ladijske motorje. Ohišje iz aluminija.

Art.	Verz.	Ø	l/min	kg
BETA 1	AL	16 mm	25	0,70
BETA 2	AL	1/2"	40	1,34
BETA 2	AL – BE	1/2"	40	1,34
BETA 2	AL – PTFE	1/2"	40	1,50

Art.	Verz.	Ø	l/min	kg
BETA 2 - Z	AL	1/2"	40	1,60



## G.P. BETA

**G.P. BETA 2:** Črpalna enota z ročno črpalko, sesalno cevjo, prožno dovodno cevjo ter izlivom, ki preprečuje kapljanje.

Art.	Verz.	Ø	l/min	l	kg
G.P. BETA 1	AL	16 mm	18	200	1,5
G.P. BETA 2	AL	1/2"	38	200	2,6
G.P. BETA 2	AL – BE	1/2"	38	200	2,6
G.P. BETA 2	AL – PTFE	1/2"	38	200	2,9



## G.P. MONOLITHE

**G.P. MONOLITHE:** Črpalna enota z dozirno ročno črpalko, sesalno cevjo ter izlivom, ki preprečuje kapljanje. Na voljo iz nerjavečega jekla za mazalna olja ali užitne medije.

Art.	Verz.	Ø	l/min	l	kg
G.P. MONO 1	GL	1/2"	1	200	8
G.P. MONO / SS	INOX	1/2"	1	200	12



## G.P. GAMMA

**G.P. GAMMA:** Črpalna enota z ročno črpalko, teleskopsko sesalno cevjo, nastavkom za sod in izlivom, ki preprečuje kapljanje. Na voljo iz nerjavečega jekla za užitne medije in kemikalije ali PVDF za topila, kisline, agresivne kemikalije in AdBlue.

Art.	Verz.	Ø	l/min	l	kg
MA 3	ACC - AL	1/2" x 15	10	60/200	2
MA 3 / SS	INOX	16 mm	14	60/200	3
MA / PVDF	PVDF	23 mm	30	60/200	2



## G.P. OIL DOSAGE

**G.P. OIL DOSAGE:** Črpalna enota z ročno črpalko, teleskopsko sesalno cevjo, prožno dovodno cevjo ter izlivom, ki preprečuje kapljanje. Opremljena je z digitalnim merilnikom pretoka.

Art.	Verz.	Ø	l/min	l	kg
G.P. OIL DOSAGE 200	AL - ACC	1/2"	2	60/200	4
G.P. OIL DOSAGE 500	AL - ACC	3/4"	5	60/200	6



## GREASE BARREL

**GREASE BARREL:** Ročna črpalka s sodom, prožno cevjo in hidravličnim ventilom.

Art.	Verz.	Ø	kg/min	kg
GREASE BARREL 8	OT ACC	165 mm	1	8
GREASE BARREL 12	OT ACC	195 mm	1	12
GREASE BARREL 16	OT ACC	225 mm	1	16

## GREASE GUN

**GREASE GUN:** Ročni kompresor. V kompletu s prožno cevjo in hidravličnim ventilom.



Art.	Verz.	Ø	kg/min	gr
GREASE GUN B	AL - ACC	57 mm	1	400
GREASE GUN C	AL - ACC	57 mm	1	600
GREASE GUN D	AL - ACC	57 mm	1	600
GREASE GUN E	AL - ACC	59 mm	1	600
GREASE GUN F	AL - ACC	59 mm	1	1000

## OIL TEST



**OIL TEST:** Črpalka za vzorčenje se uporablja za jemanje vzorcev olja iz strojev, opremljena s centralnim sistemom mazanja. Na zahtevo adapterji in steklenice.

Art.	Verz.	Gib	kg
OIL TEST	P	150 mm	2

## OIL EXTRACTOR:



**OIL EXTRACTOR:** Ročna vakuum črpalka, primerna za črpanje ali menjavo motornega olja iz motornega vozil, motornih koles, ladijskih in stacionarnih motorjev.

Art.	Verz.	l/min	l	kg
OIL EXTRACTOR 4	P	10	4,0	3
OIL EXTRACTOR 6,5	P	15	6,5	4
OIL EXTRACTOR 14	P	15	14	6

## CAR TEST

**ČRPALKA CAR TEST:** Črpalka za vbrizgavanje in kalibracijo, za dizel in bencin.



Art.	Verz.	bar	kg
CT BENZ	AL	10	4,3
CT DIES 1	AL	400	4,3
CT DIES 2	AL	600	4,4
CT RADIAT	P	10	2,0

## OLEODYNAMIC

**ČRPALKA OLEODYNAMIC:** Ročna hidravlična, primerna za črpanje ali menjavo motornega olja iz motornih vozil, motornih koles, ladijskih in stacionarnih motorjev. Na voljo z ali brez rezervoarja.



Art.	Verz.	Ø	bar	kg
OLEODYN GLA 20	ACC AL	3/8"	460	11
OLEODYN GLA 25	ACC AL	3/8"	320	11
OLEODYN GLA 28	ACC AL	3/8"	250	11
OLEODYN GLA 30	ACC AL	3/8"	220	11
OLEODYN GLA 35	ACC AL	3/8"	160	11
OLEODYN GLA 40	ACC AL	1/2"	120	11
OLEODYN GLA 45	ACC AL	1/2"	90	11



## SPRAYER S.S.

**SPRAYER S.S.:** Ročna črpalka iz nerjavečega jekla za škropljenje pesticidov, insekticidov, fungicidov.

Art.	Verz.	l/min	bar	kg
SPRAYER SS	AISI 304	13	5	4,2



## WATER PURIFIER

**ČRPALKA WATER PURIFIER:** Črpalka z mikrofiltrrom (0.2 µ), primerna proti bakterijam in protozajem, zmanjšuje kemikalije in slab okus vode. Verzija EXPEDITION je primerna za večje skupine.

Art.	Verz.	l/min	bar	kg
WP EXPEDITION	AISI 316	4	1,5	5,2
WP POCKET	AISI 316	1	1,5	0,3
WP HIKER	P	1	1,5	0,5
WP VARIO	P	1	1,5	0,5





## RIO

**ČRPALKA RIO:** Ročna črpalka za črpanje vode iz vodnjakov do globine maks. 7 m. Na voljo tudi z nosilcem za pritrditev na steno.

Art.	Verz.	Ø	l/min	h	kg
RIO 3 T	G	1" 1/4	26	7 m	15,5
RIO 3 P	G	1" 1/4	26	7 m	15,5



## RIO 3 SUB

**ČRPALKA RIO 3 SUB:** Črpalka za vodnjake, s cilindrom in 1,5 metrov dolgim drogom, za črpanje vode do globine 28 m

Art.	Verz.	Ø	l/min	h	kg
RIO SUB	G	1" 1/4	20	28 m	18
ASTE	ACC	3/8"	-	-	1,3



## VENEZIA

**ČRPALKA VENEZIA:** Ročna črpalka za črpanje vode iz vodnjakov do globine maks. 7 m. Na voljo tudi z nosilcem za pritrditev na steno.

Art.	Verz.	Ø	l/min	h	kg
VENEZIA T	G	1" 1/4	26	7 m	18
VENEZIA P	G	1" 1/4	26	7 m	18



## FIRENZE

**ČRPALKA FIRENZE:** Ročna črpalka za črpanje vode iz vodnjakov do globine maks. 7 m.

Art.	Verz.	Ø	l/min	h	kg
MILANO	G	1" 1/4	25	7 m	40
FIRENZE	G	1" 1/4	28	7 m	65
GENOVA	INOX	1" 1/4	28	6 m	30



## DEEP WELL INDIA MARK

**ČRPALKA INDIA MARK:** Črpalka za vodnjake, s cilindrom, za črpanje vode iz globokih vodnjakov, globine do 90 m.

Art.	Verz.	Ø	l/min	h	kg
DWIM 50	ACC	1" 1/4	30	40 m	60
DWIM 70	ACC	1" 1/4	25	60 m	65
DWIM 90	ACC	1" 1/4	20	90 m	70



## VLOM

**ČRPALKA VLOM:** Ročna črpalka, za črpanje vode iz globokih vodnjakov, globine do 120 m.

Art.	Verz.	Ø	l/min	h	kg
VLOM 60	AISI 304	1" 1/4	20	30 m	50
VLOM 120	AISI 304	1" 1/4	20	120 m	90

## STEP BY STEP

**ČRPALKA STEP BY STEP:** Črpalka za namakanje, s stopalko. Na voljo iz jekla ali nerjavečega jekla.



Art.	Verz.	Ø	l/min	h	kg
STEP ECO	INOX	1" 1/2	70	7 m	11
TREADLE	ACC	1" 1/2	80	7 m	48

## DIS

**ČRPALKA DIS:** Ročna batna črpalka z mnogimi funkcijami: za odpravljanje blokad, za polnjenje in preizkušanje plinskih naprav.



Art.	Verz.	Ø	bar	kg
DIS	ACC	1/2"	8	7



## PI

**ČRPALKA PI:** Ročna hidravlična črpalka za testiranje. Z rezervoarjem, merilnikom tlaka, tulcem in varnostnim ventilom.

*PI 35 opremljena z enojnim varnostnim ventilom.*

Art.	Verz.	Ø	l	bar	kg
PI 25 *	G	3/8"	12	25	10,0
PI 35 *	G	1/2"	12	35	8,0
PI 45 *	G	3/8"	21	45	12,0
PI 50 *	G	3/8"	38	50	21,5
PI 100 *	G	3/8"	38	100	21,5



## PT

**ČRPALKA PT:** Ročna hidravlična črpalka za testiranje. V kompletu z rezervoarjem in manometrom.

*PT/B 30 je dobavljena, da je nameščena na stojalo, s tem se olajša črpanje.*

Art.	Verz.	Ø	l	bar	kg
PT/B ACC	B - ACC	1/2"	13	40	7,7
PT/B SS	B - AISI 304	1/2"	13	40	7,7
PT/B 30	B - ACC	1/2"	13	30	10,0
PT/70 *	G - ACC	1/2"	13	70	8,5
PT 200 SS *	AISI 304	1/2"	13	200	14



## PI/HP

**ČRPALKA PI/HP:** Ročna hidravlična črpalka za testiranje visokega tlaka V kompletu z rezervoarjem in manometrom.

*PI 1.000 in PI 1.300 sedaj na voljo z ročajem v dveh delih, ki se lahko privijejo.*

Art.	Verz.	Ø	l	bar	kg
PI 200 *	ACC	1/2"	38	200	40
PI 300 *	ACC	1/2"	100	300	54
PI 500 *	ACC	1/2"	100	500	54
PI 1.000 *	ACC	1/2"	100	1,000	60
PI 1.300 *	ACC	1/2"	100	1,300	60

*\* Dobavna cev na zahtevo.*

## EL PTP 43

**ČRPALKA EL PTP:** Električna črpalka, opremljena z regulatorjem tlaka in s sodom (13 l) ter dovodno cevjo, dolžine 1,5 m.



Art.	Verz.	Ø	l/min	bar	V	kW	kg
EL PTP 43	AL ACC	1/2"	13	20	230	0,75	15

## EL PTP 50

**ČRPALKA EL PTP:** Električna hidravlična črpalka, opremljena z regulatorjem tlaka ter dovodno, dolžine 1,5 m. Dobavljeno brez rezervoarja.



Art.	Verz.	Ø	l/min	bar	V	kW	kg
EL PTP 50	OT	1/2"	7	50	230	1,75	15,2

## EL PTP

**ČRPALKA EL PTP:** Električna hidravlična črpalka, opremljena z regulatorjem tlaka in s sodom (100 l), tulcem, merilnikom in varnostnim ventilom. Dobavna cev na zahtevo.

*EL PTP 500 je edini podel, dobavljen z dovodno cevjo za visoke tlake in vozičkom (rezervoar ni vključen).*



Art.	Verz.	Ø	l/min	bar	V	kW	kg
EL PTP 120 *	OT ACC	1/2"	8	120	230/400	1,50	66
EL PTP 180 *	OT ACC	3/8"	13	180	400	5,00	66
EL PTP 250 *	OT ACC	1/2"	13	250	400	6,35	76
EL PTP 500	OT ACC	3/8"	15	500	400	15,00	132

**\* Dobavna cev na zahtevo.**



## MOTOR PTP

**ČRPALKA MOTOR PTP:** Motorna hidravlična črpalka za testiranje s 6 Hp bencinskim motorjem opremljena z regulatorjem tlaka, nameščena na vozičku. Idealna za testiranje plinovodov.

Art.	Verz.	Ø	l/min	bar	kg
MOTOR PTP	ACC	1/2"	12	120	50
MOTOR PTP 40	ACC OT	3/8"	60	40	50

## AIR OPERATED PUMPS

### AIR PTP

**ČRPALKA AIR PTP:** Pnevmatška hidravlična črpalka za testiranje, opremljena z regulatorjem tlaka. Na voljo tudi z vozičkom.

Art.	Verz.	Ø	l/min	bar	kg
AIR PTP 61	ACC	3/8"	3,0	40	8
AIR PTP 201	ACC	3/8"	3,0	160	8
AIR PTP 401	ACC	1/4"	1,5	320	9
VOZIČEK	ACC	-	-	-	15



### AIR PTP

**ČRPALKA AIR PTP:** Pnevmatška hidravlična črpalka za testiranje. Opremljena z regulatorjem tlaka, maks. pretok olja 1,75 l/m. Dobavljeno z 10 litrskim tankom in kovinskim okvirjem.

Art.	Verz.	Ø	bar	kg
AIR PTP 651	ACC	1/4"	455	38
AIR PTP 801	ACC	1/4"	560	38
AIR PTP 1201	ACC	1/4"	840	38
AIR PTP 1701	ACC	1/4"	1190	38
AIR PTP 2651	ACC	1/4"	1855	38
AIR PTP 3451	ACC	1/4"	2415	38
AIR PTP 4000	ACC	1/4"	4224	38



## ROTOPUMP

**ROTOPUMP:** Pnevmatika zobniška črpalka s tesnili iz vitona. Na voljo iz bronca ali nerjavečega jekla. Primerna za prenos olja, sredstev proti zmrzovanju, maziv, dizla in vode.



Art.	Verz.	Ø	l/min	bar	kg
ROTO PUMP B	OT	3/8"	10	4	1,5
ROTO PUMP INOX	AISI 304	3/8"	10	4	1,5

## DRUDIA-SET

**DRUDIA-SET:** Črpalna enota s pnevmatsko rotacijsko črpalko in dodatki (sesalno cevjo, prožno dovodno cevjo in ročno pištolo).



Art.	Verz.	Ø	l/min	bar	kg
DRUDIA SET	G	3/4"	30	4	12

## G.P. VERTINOX - be

**G.P. VERTINOX - be:** Črpalna enota s pnevmatsko črpalko, sesalno cevjo, prožno dovodno cevjo ter avtomatsko pištolo. Idealna za goriva.



Art.	Verz.	Ø	l/min	bar	kg
G.P. VERTINOX - be	ACC	3/4"	25	4	14

## CUBIC

**ČRPALKA CUBIC:** Pnevmatika črpalka z dvojno plastično membrano, samosesalna, dvojno delovanje. Izpolnjuje ATEX standard.



Art.	Verz.	Ø	l/min	bar	kg
MIDGET BOX	P	1/4"	5	7	0,5
CUBIC 15	P	3/8"	17	7	1

## BOXER

**ČRPALKA BOXER:** Pnevmatška črpalka z dvojno plastično membrano, samosesalna, dvojno delovanje. Izpolnjuje ATEX standard. Na voljo črpalna enota za 200 l sode.

Art.	Verz.	Ø	l/min	bar	kg
MICRO BOXER	P	1/2"	30	7	2
MINI BOXER	P	1/2"	50	7	4
BOXER 81	P	1"	100	7	5
BOXER 100	P	1"	150	7	7
BOXER 150	P	1" 1/4	220	7	13
BOXER 250	P	1" 1/2	340	7	16
BOXER 502	P	2"	650	7	55
BOXER 503	P	3"	850	7	60



## BOXER METAL

**ČRPALKA BOXER METAL:** Pnevmatška črpalka z dvojno membrano, kovinska (AL verzija in verzija iz nerjavečega jekla AISI 316), samosesalna, dvojno delovanje, za agresivne in užitne medije. Na zahtevo: verzija POWDER, ki je idealna za prenos suhega praha. Na voljo črpalna enota za 200 l sode.

Art.	Verz.	Ø	l/min	bar	kg
MICRO BOXER M	AL	1/2"	30	7	3
MINI BOXER M	AL	1/2"	50	7	5
BOXER 81 M	AL	1"	100	7	1
BOXER 100 M	AL	1"	150	7	10
BOXER 150 M	AL	1" 1/4	220	7	16
BOXER 251 M	AL	1" 1/2	340	7	21
BOXER 502 M	AL	2"	600	7	60
BOXER 503 M	AL	3"	850	7	66

Art.	Verz.	Ø	l/min	bar	kg
MICRO BOXER AISI 316	AISI 316	1/2"	30	7	5
MINI BOXER AISI 316	AISI 316	1/2"	50	7	7
BOXER 80 AISI 316	AISI 316	1"	100	7	11
BOXER 100 AISI 316	AISI 316	1"	150	7	15
BOXER 150 AISI 316	AISI 316	1" 1/4	220	7	21
BOXER 251 AISI 316	AISI 316	1" 1/2	340	7	32
BOXER 502 AISI 316	AISI 316	2"	600	7	75
BOXER 503 AISI 316	AISI 316	3"	850	7	81



## STRONG 3:1

**ČRPALKA STRONG 3:1:** Črpalka z dvojno membrano, kovinska (AL in nerjaveče jeklo AISI 316), razmerje tlaka 3:1.

Art.	Verz.	Ø	l/min	bar not - ven	kg
STRONG AL	AL	3/4"	24	6 - 18	15
STRONG AISI 304	AISI 304	3/4"	24	6 - 18	17



## VERTI OIL

**ČRPALKA VERTI OIL:** Pnevmatška črpalka za mazanje olja. Samososalna, in enojno delovanje.

Art.	Verz.	Ø	Ø	l/min	Razmer	l	kg
V. OIL 1 - 75	AL ACC	1" F	1/2" M	22	1 : 1	60	5,4
V. OIL 1 - 95	AL ACC	1" F	1/2" M	22	1 : 1	200	6,4
V. OIL 3 - 75	AL ACC	1" F	1/2" M	18	3 : 1	60	5,4
V. OIL 3 - 95	AL ACC	1" F	1/2" M	18	3 : 1	200	6,4



## VERTI GREASE

**ČRPALKA VERTI GREASE:** Pnevmatška črpalka za mast. Samososalna in dvojno delovanje.

Art.	Verz.	Ø	kg/min	Razme	Sod [kg]	kg
VG - M - 40	AL ACC	1/4"	2,9	50 : 1	18/30	4,2
VG - M - 65	AL ACC	3/8"	1,0	60 : 1	18/30	5,1
VG - M - 100	AL ACC	1/4"	0,7	100 : 1	18/30	4,2
VG - L - 40	AL ACC	3/8"	2,9	50 : 1	50/60	5,0
VG - L - 65	AL ACC	1/4"	1,0	65 : 1	50/60	6,0
VG - L - 100	AL ACC	3/8"	0,7	100 : 1	50/60	5,0
VG - XL - 40	AL ACC	1/4"	2,9	50 : 1	180/210	5,6
VG - XL - 65	AL ACC	3/8"	1,0	60 : 1	180/210	6,7
VG - XL - 100	AL ACC	1/4"	0,7	100 : 1	180/210	5,6



## VERTI INOX

**ČRPALKA VERTI INOX:** Pnevmatška črpalka. Samososalna, enojno in dvojno delovanje. Konstrukcija iz AISI 304 s tesnili iz Vitona. Na zahtevo iz AISI 316.

Art.	Verz.	Ø	l/min	Razmerj	l	kg
VERTINOX 601 SE	AISI 304	1/2"	25	1 : 1	60	4,8
VERTINOX 203 SE	AISI 304	1/2"	14	3 : 1	200	8,0
VERTINOX 205 SE	AISI 304	1/2"	14	5 : 1	200	9,0

Art.	Verz.	Ø	l/min	bar	l	kg
VERTINOX AIR1	AISI 316	1/2"	90	6	200	5,0
VERTINOX AIR2	AISI 316	1/2"	100	6	200	5,0
VERTINOX AIR3	AISI 316	1/2"	100	6	200	5,0





## OIL-KIT

**OIL KIT:** Črpalna enota za maziva s 3 m dolgo dovodno cevjo in ročno pištolo z digitalnim merilnikom.

Art.	Verz.	Ø	l/min	Razmerj	l	kg
OIL KIT 1-75	AL	1/2"	16	1 : 1	60	6
OIL KIT 1-95	AL	1/2"	16	1 : 1	200	8
OIL KIT 3-75	AL	1/2"	13	3 : 1	60	6
OIL KIT 3-95	AL	1/2"	13	3 : 1	200	8



## WASTE OIL TANK

**ASP:** Rezervoar za odpadna olja na kolesih, opremljen z indikatorjem nivoja, sesalnimi sondami ter predelom za shranjevanje. Primeren za pnevmatsko izpraznitev rezervoarja.

Art.	Maks. podtlak	Dostavna kompresija	l	Čas prečrpavanja	kg
ASP	0,8 bar	0,5 bar	90	1,5 min	32



## GREASE KIT

**GREASE KIT:** Pnevmatika črpalna za masti, v kompletu s pištolo, 3 m podaljškom cevi, adapterjem ter vozičkom.

Art.	Verz.	Ø	l/min	Razm.	Sod [kg]	kg
G. KIT M 65	AL ACC	3/8"	1	65 : 1	20/30	10



## PNEUMO GUN

**PNEUMO GUN:** Pnevmatška mazalka za masti, s cevjo in spojko.

Art.	Verz.	Ø	gr
P. GUN 2293 B	ACC	52 mm	400
P. GUN 2293 C	ACC	52 mm	600



## VERTI INOX UREA

**VERTI INOX UREA:** Črpalna enota za AdBlue, komplet s pnevmatsko črpalko iz nerjavečega jekla, prožno cevjo dolžine 3 m in šobo.

Art.	Verz.	Ø	l/min	bar	kg
VERTINOX UREA	ACC	1/2"	15	24	15



## ELECTRIC PUMPS

### AC & DC UREA PUMPS



**ČRPALKA AC & DC UREA:** Membranska električna črpalna enota, ohišje iz plastike, 12 V, 24V ali 230 V

Art.	Verz.	Ø	l/min	V	W	kg
AC UREA	PP	3/4"	34	230	400	7,0
DC UREA 12	PP	3/4"	36	12	260	4,0
DC UREA 24	PP	3/4"	36	24	310	4,0



## VISCOMAT VANE

**VISCOMAT VANE:** Samosesalna črpalka, primerna za prenos velikih količin maziva pri srednjem tlaku. Z vgrajenim bypass sistemom.

Art.	Verz.	Ø	l/min	bar	V	kW	kg
VISCOMAT V 70M	G	1"	25	6	230	1,20	14,1
VISCOMAT V 70T	G	1"	25	6	400	0,65	14,1
VISCOMAT V 90M	G	1"	50	5	230	1,35	16,0
VISCOMAT V 90T	G	1"	50	5	400	2,00	16,0



## VISCOMAT GEAR

**VISCOMAT GEAR:** Samosesalna zobniška črpalka, primerna za prenos olj pri visokem tlaku. Z vgrajenim bypass sistemom.

Art.	Verz.	Ø	l/min	bar	V	kW	kg
VISCOMAT G 200M	AL	1"	9	12	230	0,55	9,0
VISCOMAT G 200T	AL	1"	9	12	400	0,55	9,0
VISCOMAT G 230M	AL	1"	14	16	230	0,75	12,5
VISCOMAT G 230T	AL	1"	14	12	400	0,75	12,5
VISCOMAT G 350M	AL	1"	9	25	230	0,75	12,5
VISCOMAT G 350T	AL	1"	9	25	400	0,75	12,5



## VISCOMAT FLOW MAT

**VISCOMAT FLOW MAT:** Enofazna, samosesalna zobniška črpalka s tlačnim stikalom za samodejni izklop ob koncu pretoka. Vklap je samodejen, ko se odpre šoba.

Art.	Verz.	Ø	l/min	bar	V	kW	kg
VISCO FLOW 200	AL	1"	9	12	230	0,55	12
VISCO FLOW 230	AL	1"	14	16	230	0,75	15
VISCO FLOW 350	AL	1"	9	25	230	0,75	15

## UP FLEX IMP

**UP – FLEX – IMP:** Samososalna črpalka s samomazalnim rotorjem. Na voljo z motorji 12 V DC, 24 V DC ali 230 V AC.



Art.	Verz.	Ø	l/min	bar	V	A	kg
UP 1 – 12 DC	OT	1/2"	35	0,8	12	11,0	2,8
UP 1 – 24 DC	OT	1/2"	35	0,8	24	5,5	2,8
Art.	Verz.	Ø	l/min	bar	V	A	kg
UP 1 AC	OT	1/2"	30	1,2	230	4,3	4,6

## UP GEAR BR

**UP GEAR BR:** Samososalna zobniška črpalka iz bron. Na voljo z motorji 12 V DC, 24 V DC ali 230 V AC.



Art.	Verz.	Ø	l/min	bar	V	A	kg
UP 3 – 12 DC	OT	3/8"	15	2	12	6,0	1,5
UP 3 – 24 DC	OT	3/8"	15	2	24	4,0	1,5
UP 6 – 12 DC	OT	1/2"	26	2	12	11,0	3,1
UP 6 – 24 DC	OT	1/2"	26	2	24	6,0	3,1
UP 9 – 12 DC	OT	3/8"	12	4	12	6,0	3,4
UP 9 – 24 DC	OT	3/8"	12	4	24	3,5	3,4
UP 10 – 12 DC	OT	3/8"	18	7	12	10,5	4,5
UP 10 – 24 DC	OT	3/8"	18	7	24	4,5	4,5
UP 12 – 12 DC	OT	1/2"	40	2,5	12	12,0	4,0
UP 12 – 24 DC	OT	1/2"	40	2,5	24	8,0	4,0
Art.	Verz.	Ø	l/min	bar	V	A	kg
UP 3 AC	OT	3/8"	10	6	230	0,9	4,6
UP 6 AC	OT	1/2"	28	4	230	3,8	4,6

## UP GEAR INOX

**UP GEAR INOX:** Samososalna črpalka iz nerjavečega jekla z zobniki iz PTFE. Na voljo z motorji 12 V DC, 24 V DC ali 230 V AC. Primerna za prenos užitnih tekočin in kemikalij.



Art.	Verz.	Ø	l/min	bar	V	A	kg
UP X 3 DC	AISI	3/8"	14	2	12	6,0	1,5
UP X 4 DC	AISI	3/8"	15	2	24	4,0	1,5
UPX 9 – 12 DC	AISI	3/8"	15	4	12	5,0	3,4
UPX 9 – 24 DC	AISI	3/8"	14	4	24	3,5	3,4
Art.	Verz.	Ø	l/min	bar	V – A	W	kg
UP X AC	AISI	3/8"	10	6	230 – 1,2	150	4,6



## EF

**ČRPALKA EF:** Membranska črpalka z motorjem 12 V DC, samososalna, deluje na suho brez škod, primerna za kemične izdelke. (N°\*: število membran)

Art.	Verz.	Ø	l/min	bar	N° *	kg
EF 1200	PP	10 mm	3,8	2,8	2	0,6
EF 2200	PP	3/8"	8,3	4,1	3	2,2
EF 3000	PP	1/2"	11,4	3,4	5	2,5
EF 4000	PP	1/2"	15,1	3,4	5	2,5
EF 5500	PP	1/2"	20,8	3,4	5	2,5
EF 7000	PP	1/2"	26,5	4,1	5	4,3



## DIESEL PUMP DC

**DIESEL ČRPALKA DC:** Nizkonapetostna dizel črpalka, samososalna, z bypass ventilom in lovilcem nečistoče. Na voljo s kablom in spojkami za priključitev na baterije (tip CLIP).

Art.	Verz.	Ø	l/min	V	A	kg
DP DC 38/12	G	1"	38	12	12	2,0
DP DC 38/24	G	1"	38	24	6	4,0
DP DC 38/12 CLIPS	G	1"	38	12	12	2,0
DP DC 38/24 CLIPS	G	1"	38	24	6	4,0
DP DC 60/12 CLIPS	G	1"	60	12	12	2,6
DP DC 60/24 CLIPS	G	1"	60	24	6	6,0



## DIESEL PUMP AC

**DIESEL ČRPALKA AC:** Enofazna električna črpalka. Na voljo dva tipa: iz litega železa (verz. G) ter vgrajenim bypass ventilom in lovilcem nečistoče ali iz aluminija (verz. AL) z rotorjem iz bron (tekočinski obroč).

Art.	Verz.	Ø	l/min	V	kW	kg
EEM 20	OT	3/4"	28	230	0,37	6,8
ENT 20	OT	3/4"	28	400	0,37	6,1
EEM 25	OT	1"	47	230	0,44	10,0
ENT 25	OT	1"	43	400	0,44	8,6
DP 60 AC	G	1"	56	230	0,37	7,6
DP 80 AC	G	1"	78	230	0,60	11,5
DP 120 AC	G	1" 1/4	120	230	1,60	15,0
DP 150 AC	G	1" 1/4	150	230	2,00	18,0
DP 200 AC	AL	2"	200	230	2,40	20,0





## DIESEL PUMP BIG

**DIESEL PUMP BIG:** Trifazna električna črpalka, z odprtim rotorjem, samosesalna, visokih zmogljivosti. Primerna za dizel.

Art.	Verz.	Ø	l/min	V	kW	kg
DP BIG 1	G	1"	120	400	0,55	15
DP BIG 1,5	G	1" 1/2	325	400	0,75	20
DP BIG 2	G	2"	500	400	1,50	22
DP BIG 3	G	3"	700	400	2,20	30
DP BIG 4	G	3"	900	400	4,00	60



## PTP DIESEL

**PTP DIESEL:** Električna črpalka za sode, za prenos dizelskega olja, 12 ali 24V, opremljena s pištolo, sesalno in dovodno cevjo. Na voljo tudi z merilnikom tlaka.

Art.	Verz.	Ø	l/min	V	A	kg
PTP 12 - 38	G	1"	38	12	12	8
PTP 24 - 38	G	1"	38	24	6	8
PTP 12 - 60	G	1"	60	12	12	12
PTP 24 - 60	G	1"	60	24	6	12
PTP 230	G	1"	56	230	-	12



## FIX UP DIESEL

**FIX UP DIESEL:** Električna črpalka za sode, za prenos dizelskega olja, 230 V, opremljena s pištolo, sesalno in dovodno cevjo ter mehanskim merilnikom pretoka.

Art.	Verz.	Ø	l/min	V	kW	kg
FIX UP 12	G	1"	38	12	0,27	13
FIX UP 60	G	1"	58	230	0,37	13
FIX UP 80	G	1"	78	230	0,60	18



## HI FI DIESEL

**HI FI DIESEL:** Stenska električna črpalka za prenos dizelskega olja, 230V, opremljena z avtomatsko pištolo, merilnikom pretoka, lovilcem nečistoče in cevjo dolžine 4 m. Primerna za dizelske cisterne.

Art.	Verz.	Ø	l/min	V	kW	kg
HI FI 60	G	1"	56	230	0,24	16



## BENZ ATEX

**BENZ ATEX:** Motorna črpalka po standardu ATEX., primerna za topila. Na voljo z motorji 12 V DC ali 230 V AC.

Art.	Verz.	Ø	l/min	V	kg
EX 50 12 DC	G	1"	50	12	8
BENZ ATEX 12 DC	G - be	1"	50	12	14
BENZ ATEX 24 DC	G - be	1"	50	24	14
BENZ ATEX 230 AC	G - be	1"	75	230	16



## FIX UP BENZ ATEX DC

**FIX UP BENZ ATEX DC:** Električna črpalka za prenos bencina, po standardu ATEX, 12V ali 24V, z merilnikom pretoka, sesalno in dovodno cevjo in pištolo.

Art.	Verz.	Ø	l/min	V	kg
FIX UP BENZ 12 DC	G - be	1"	50	12	18
FIX UP BENZ 24 DC	G - be	1"	50	24	18
FIX UP BENZ DC 12 METER	G - be	1"	50	12	22
FIX UP BENZ DC 24 METER	G - be	1"	50	24	22

## FIX UP BENZ ATEX AC



**FIX UP BENZ ATEX AC:** Električna črpalka za prenos bencina, (230 V), eksplozijsko zaščitena, opremljena s cevmi in merilnikom pretoka.

Art.	Verz.	Ø	l/min	V	kg
FIX UP BENZ AC	G - be	1"	50	230	20
FIX UP BENZ AC METER	G - be	1"	50	230	24



## TR – ACID

**TR – ACID:** Električna črpalka za sode in rezervoarje. Primerna za kisline in korozivne medije. Na voljo s sesalno cevjo, dolžine 90 ali 120 cm.

Art.	Verz.	Ø	l/min	h	V	kW	kg
TR PP 0,8	PP	42,0 mm	90	90/120	230	0,80	7
TR PVDF 0,8	P	40,0 mm	90	90/120	230	0,80	7
TR INOX 0,8	AISI 316	42,5 mm	90	90/120	230	0,80	9



## GALVANO

**GALVANO:** Centrifugalna električna črpalka, samosesalna, reverzibilna. Primerna za kemikalije, kozmetiko, farmacevtske in užitne medije. Dobljena z vozičkom.

Art.	Verz.	Ø	l/min	V	kW	kg
GALV 105	AISI 316 L	3/4"	100	400	0,75	18
GALV 120	AISI 316 L	1"	165	400	1,10	22
GALV 130	AISI 316 L	1" 1/4	330	400	1,50	30



## CHEM

**CHEM:** Trifazna električna črpalka, centrifugalna, primerna za kemikalije s prostimi delci in medije z visoko viskoznostjo. Na voljo z enofaznim motorjem.



Art.	Verz.	Ø	l/min	V	kW	kg
MB 80 PP	P	1" 1/2	100	400	0,38	9
MB 100 PP	P	1" 1/2	165	400	0,56	10
MB 110 PP	P	2"	330	400	1,10	16
MB 120 PP	P	2"	415	400	1,50	21
MB 130 PP	P	2"	500	400	2,20	23
MB 140 PP	P	2"	665	400	3,00	30
MB 150 PP	P	2" 1/2	700	400	4,10	45

Art.	Verz.	Ø	l/min	V	kW	kg
MB 80 PVDF	P	1" 1/2	100	400	0,38	9
MB 100 PVDF	P	1" 1/2	165	400	0,56	10
MB 110 PVDF	P	2«	330	400	1,10	16
MB 120 PVDF	P	2"	415	400	1,50	21
MB 130 PVDF	P	2"	500	400	2,20	23
MB 140 PVDF	P	2"	665	400	3,00	30
MB 150 PVDF	P	2" 1/2	700	400	4,10	45

## ENOX FILTER COLOMBO



**ENOX FILTER COLOMBO:** Električna črpalka iz nerjavečega jekla, z lovilcem nečistoče, za filtracijo vina ali užitnih medijev z nizko viskoznostjo.

Art.	Verz.	l/h	Št°filter	V	kg
EF COL 12	AISI 304	500	10	230	18

## SOLAR



**SOLAR:** Solarni termalni sistem zasnovan, da je polnjenje in splakovanje sistemov, ki temeljijo na vodnih glikolih, enostavno. Komplet z električno črpalko, vozičkom in rezervoarjem.

Art.	Verz.	l/min	Volume	bar	kg
SOLAR 1	G – P	23	25 l	5	11
SOLAR 2	G – P	27	25 l	5	13

## ENOX



**ENOX:** Samosesalna električna črpalka, reverzibilna. Primerna za prenos vina ali užitnih medijev z nizko viskoznostjo.

Art.	Verz.	Ø	l/min	V	kW	kg
ENOX S20 I	AISI 304	20 mm	33	230	0,37	5
EEM 20	OT	3/4"	28	230	0,37	6,8
EEM 25	OT	1"	47	230	0,44	10,0



## SLOW TRANSFER PUMP

**ČRPALKA SLOW TRANSFER:** Črpalka nizkih hitrosti, iz nerjavečega jekla, s fleksibilnim rotorjem. Primerna za prenos delikatnih in viskoznih medijev, s trdimi delci v spuspensiji.

Art.	Verz.	Ø	l/min	RPM	V	kW	kg
STP MINI M	AISI 316	3/4"	16,6	900	230	0,37	9,3
STP MINI T	AISI 316	3/4"	16,6	900	400	0,37	9,3
STP MIDEX M	AISI 316	1" 1/4	64	900	230	0,56	15
STP MIDEX T	AISI 316	1" 1/4	64	900	400	0,56	15
STP MINOR M	AISI 316	40 mm	115	900	230	1,50	20
STP MINOR T	AISI 316	40 mm	115	900	400	1,50	20
STP MAJOR	AISI 316	60 mm	300	700	400	1,50	38
STP MAXI	AISI 316	80 mm	600	470	400	3,30	68
MINIVERTER MINI *	AISI 316	3/4"	270÷1620	285÷1400	230	0,56	17
MINIVERTER MIDEX *	AISI 316	1" 1/4	1200÷5760	285÷1400	230	0,75	23

**\*MONOBLOK ČRPALKE Z INTEGRIRANIM FREKVENČNIM PRETVORNIKOM**

## EP NAUTIC

**EP NAUTIC:** Samosesalna črpalka iz bron, rotacija možna v dve smeri. Na voljo z enofaznim 230V motorjem ali trifaznim 400V.



Art.	Verz.	Ø	l/min	V	kW	kg
EP 20 INOX	INOX - B	20	25	230	0,37	7,6
EP 25 INOX	INOX - B	25	55	230	0,75	7,7
EP 20 M	B	20	30	230	0,22	5,6
EP 20 T	B	20	30	400	0,26	5,7
EP 25 M	B	25	60	230	0,45	9,3
EP 25 T	B	25	60	400	0,56	9,5
EP 30 M	B	30	75	230	0,75	12,8
EP 30 T	B	30	75	400	0,75	13,2
EP 40 M	B	40	120	230	1,10	18,0
EP 40 T	B	40	120	400	1,10	18,0
EP 50 M	B	50	230	230	1,87	25,2
EP 50 T	B	50	230	400	1,87	27,2
EP 70 T	B	70	500	400	5,50	75,0

## EP NAUTIC INOX



**EP NAUTIC INOX:** Samososalna črpalka iz nerjavečega jekla, rotacija možna v dve smeri. Primerna za prenos užitnih medijev. Na voljo z enofaznim 230V motorjem ali trifaznim 400V.

Art.	Verz.	Ø	l/min	V	kW	kg
EP NEOS M	AISI 316	3/4"	29	230	0,22	5,1
EP NEOS T	AISI 316	3/4"	29	400	0,26	5,1
EP JUNIOR M	AISI 316	1" 1/4	60	230	0,45	9,5
EP JUNIOR T	AISI 316	1" 1/4	60	400	0,56	9,6
EP SENIOR M	AISI 316	1" 1/2	120	230	1,12	17,5
EP SENIOR T	AISI 316	1" 1/2	120	400	1,12	17,6
EP MASTER M	AISI 316	2"	230	230	1,49	25,0
EP MASTER T	AISI 316	2"	230	400	1,86	27,0
EP 70 INOX T	AISI 316	70 mm	500	400	7,50	75,0

## EP NAUTIC ATEX



**EP NAUTIC ATEX:** Celotna enota je eksplozijsko zaščitena po standardu ATEX. Na voljo z vozičkom ali s podlago. Trifazni motor.

Art.	Verz.	Ø	l/min	V	kW	kg
ADPE NAUTIC 20	B	20 mm	29	400	0,25	10
ADPE NAUTIC 25	B	25 mm	60	400	0,55	20
ADPE NAUTIC 30	B	30 mm	75	400	0,75	40
ADPE NAUTIC 40	B	40 mm	120	400	0,75	41
ADPE NAUTIC 50	B	50 mm	230	400	1,15	50
ADPE NAUTIC 70	B	70 mm	500	400	5,50	110

## DIRTY SEWAGE 12 / 24V



**DIRTY SEWAGE 12 / 24V:** Samososalna peristaltična črpalka, nizkonapetostna. Primerna za praznjenje rezervoarjev na čolnih ali jachtah. Na voljo s sekačem.

Art.	Verz.	Ø	l/min	V	kW	kg
DIRTY S 12	P	1" 1/2	24	12	6	5
DIRTY S 24	P	1" 1/2	30	24	4	5
DIRTY S 12 MAC	P	1" 1/2	24	12	6	8
DIRTY S 24 MAC	P	1" 1/2	30	24	4	8

## DRAINEX SEWAGE

**DRAINEX SEWAGE:** Električna potopna črpalka za prenos tekočin iz kanalizacije. Na voljo iz različnih materialov: plastika, lito železo, nerjaveče jeklo ali bron.



Art.	Verz.	Ø	l/min	h	V	kW	kg
SUPER DRAINEX 75	AISI 304	1" 1/2	300	9,5 m	230	0,55	14
SUPER DRAINEX 100	AISI 304	1" 1/2	350	10 m	230	0,75	15
SUPER DRAINEX 150	AISI 304	1" 1/2	400	12,5 m	230	1,10	16
SUPER DRAINEX 200	AISI 304	2"	500	14 m	230	1,50	19
SUPER DRAINEX 300T	AISI 304	3"	800	15,5 m	400	2,20	22

Art.	Verz.	Ø	l/min	h	V	kW	kg
SUPER JOB 300T	G	3"	1000	20 m	400	2,2	46
SUPER JOB 500T	G	4"	1400	20 m	400	3,7	52

## WORKSITE SLUDGE

**WORKSITE SLUDGE:** Električna potopna črpalka. Primerna za prenos vode, ki vsebuje blato, pesek ter zdrobljeno kamenje.



Art.	Verz.	Ø	l/min	h	V	kW	kg
KDFU 65 NT	G	50 mm	45	21	400	1,5	32
KDFU 80 NT	G	75 mm	60	26	400	3,0	43
KDFU 100 NT	G	110 mm	1400	26	400	3,0	48
KDFU 125 NT	G	110 mm	2250	31	400	10	90

## KROGELNI VENTIL

**KROGELNI VENTIL** Ko se pretok ustavi, gre žoga nazaj v svoje ohišje in izklopi pretok.



Art.	Verz.	Ø	kg
VALVOLA A PALLA 1	G	1"1/2	4,5
VALVOLA A PALLA 2	G	2"	5,5
VALVOLA A PALLA 3	G	2" 1/2	6,0

## ČRPALNE ENOTE

**ČRPALNE ENOTE** Črpalne enote, ki zbirajo kanalizacijsko tekočino ali čisto vodo. V kompletu s potopno črpalko iz litega železa ali jekla. Verzija TAVER je za milnico.



Art.	Verz.	Ø	l	Velikost črpalne enote	l/min	V	kW
TAVER60/1M	PP - GB	1"1/4	60	20 mm	10 – 140	230	0,28
230DPA	PP - GB	2"	230	35 mm	10 – 140	230	0,53
500BIG1,5P	PP - ACC	2"1/2	500	45 mm	30 – 366	230	1,1
PD800/32D	PP - GB	2"x2"1/2	820	50 mm	24 – 408	M/T	0,75
PD12004D	PP - GB	2"x2"1/2	1220	50 mm	30 – 405	M/T	1,1
T15005D	PP - GB	2"x2"1/2	1500	50	150 – 540	400	1,5

## DRAIN – WATER / INOX

**DRAIN – WATER / INOX:** Električna potopna črpalka za čisto vodo, drenažna, ohišje iz nerjavečega jekla.



Art.	Verz.	Ø	l/min	h	V	kW	kg
DRENA 400	AISI 304	32 mm	110	7 m	230	0,40	7
DRENA 1,000	AISI 304	32 mm	210	11,5 m	230	1,00	8
SUPER DRAIN 75	AISI 304	1" 1/2	300	12,5 m	230	0,55	12
SUPER DRAIN 100	AISI 304	1" 1/2	350	15 m	230	0,75	14
SUPER DRAIN 150	AISI 304	2"	450	12,5 m	M/T	1,10	16
SUPER DRAIN 200	AISI 304	2"	500	14,5 m	M/T	1,50	19
SUPER DRAIN 300	AISI 304	3"	900	17,5 m	T	2,20	22
A316.80 M	AISI 316	2"	200	9,2 m	230	0,60	15
A316.80 T	AISI 316	2"	200	9,2 m	400	0,60	15
A316.130 M	AISI 316	2"	400	12,0 m	230	0,95	16
A316.130 T	AISI 316	2"	400	12,0 m	400	0,95	16
A316.200 T	AISI 316	3"	600	12,5 m	400	1,20	26
A316.300 T	AISI 316	3"	900	15,7 m	400	2,20	29
A316.550 T	AISI 316	3"	900	21,0 m	400	4,00	40

## SP 21

**ČRPALKA SP 21:** Kompaktna in zmogljiva potopna črpalka z hidravličnim motorjem iz litega železa. Črpalka je po ATEX in konstruirana za delovanje v eksplozivnih območjih.



Art.	Verz.	Ø	l/min	h	Trdi delci	ka
SP 21	AISI 304	2"	850	35	3 cm	10,0

## XV PUMPS

**ČRPALKA XV** Samosesalna električna črpalka z integriranim elektronskim nadzorom in varnostnim plovcem proti suhemu teku. Voda se zbira, kjer je bolj čisto.



Art.	Verz.	Ø	l/min	h	V	kW	kg
XV80P	AISI 304	1"	50	40	230	0,60	12,0
XV100P	AISI 304	1"	60	47	230	0,75	12,5
XV120P	AISI 304	1"	60	49	230	0,90	13,5

## HYDRO PACK

**HYDRO PACK:** Samosesalna električna črpalka za domačo in kmetijsko uporabo. Poleg črpalke so priloženi rezervoar, tlačno stikalo in manometer.



Art.	Verz.	Ø	l/min	bar	h	kW	kg
HP JET INOX 08	AISI 304	1"	50	1,4 – 2,8	38	0,60	20
HP JET INOX 1	AISI 304	1"	50	1,6 – 3,2	46	0,75	22



## PRESSOFPLUS

**PRESSOFPLUS:** Avtomatski set za tlak.

Art.	Verz.	Ø	bar	V	kW	kg
PRESSOFPLUS	P	1"	1,5 - 10	230	10	1



## JET

**JET:** Samosesalna črpalka, primerna za vodo. Ohišje na voljo iz litega železa ali nerjavečega jekla.

Art.	Verz.	Ø	l/min	h	V	kW	kg
JET 80 LM	G	1"	50	42 m	230	0,60	16
JET 100 LM	G	1"	60	45 m	230	0,75	17
JET 150 LMT	G	1" 1/4 – 1"	150	45 m	400	1,10	20
JET 200 LMT	G	1" 1/4 – 1"	150	47 m	400	1,50	36

Art.	Verz.	Ø	l/min	h	V	kW	kg
JET INOX 80	AISI 304	1"	50	38 m	230	0,60	7,0
JET INOX 100	AISI 304	1"	50	46 m	230	0,75	7,5
JET INOX 130	AISI 304	1"	70	47 m	230	1,00	8,5
JET INOX 160	AISI 304	1" – 1" 1/4	70	56 m	230	1,10	9,5

## DOUBLE IMP

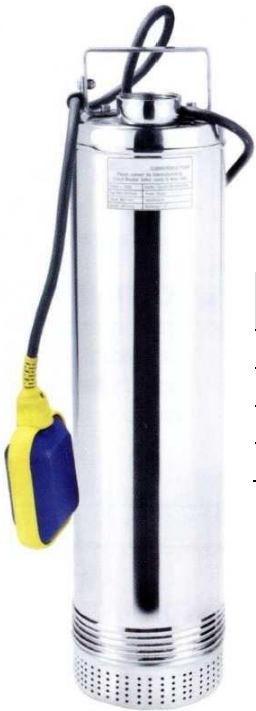
**DOUBLE IMP:** Centrifugalna črpalka visokih zmogljivosti.



Art.	Verz.	Ø	l/min	h	V	kW	kg
DOUBLE IMP 1,5	G	1"1/4 x 1"	120	45 m	230	1,10	24
DOUBLE IMP 2	G	1"1/4 x 1"	140	50 m	230	1,50	25

## WELL INOX

**WELL INOX:** Večstopenjska potopna črpalka za 5" vodnjake. Ohišje iz nerjavečega jekla in s plavajočim stikalom.



Art.	Verz.	Ø	l/min	h	V	kW	kg
SUBDRAIN 75/4	AISI 304	1" 1/4	110	44 m	230	0,55	14
SUBDRAIN 130/4	AISI 304	1" 1/4	110	57 m	230	0,75	16
SUBDRAIN 180/4	AISI 304	1" 1/4	110	64 m	230	0,90	17
SUBDRAIN 200/4	AISI 304	1" 1/4	110	77 m	230	1,10	18

## DEEP WELL INOX

**DEEP WELL INOX:** Večstopenjska potopna črpalka za vodnjake 3", 4", 6" in 8". Ohišje iz nerjavečega jekla.



Art.	Verz.	vodnja	l/min	h	V	kW	kg
WELL DRAIN D 75	AISI 304	3"	45	70 m	230	0,55	12
WELL DRAIN D 100	AISI 304	3"	45	90 m	230	0,75	14
WELL DRAIN D 150	AISI 304	3"	45	130 m	230	1,00	17

Art.	Verz.	vodnja	l/min	h	V	kW	kg
WELL A 75	AISI 304	4"	75	40 m	230	0,55	13
WELL A 100	AISI 304	4"	75	86 m	230	1,1	19
WELL S 300	AISI 304	4"	150	116 m	400	2,2	24
WELL B 1000	AISI 304	4"	225	195 m	400	7,5	45
WELL 6 SC 1500	AISI 304	6"	600	119 m	400	11	111
WELL 6 SD 2500	AISI 304	6"	1200	125 m	400	18,5	126
WELL 8 SC 3500	AISI 304	8"	2200	105 m	400	30	217
WELL 8 SD 9000	AISI 304	8"	4000	169 m	400	66	340
WELL 10 SC 12500	AISI 304	10"	5800	137 m	400	92	475
WELL 10 SD 30000	AISI 304	10"	7000	230m	400	147	600



## MOTOR BENZ

**MOTOR BENZ:** Samosesalna motorna črpalka, primerna za čisto vodo, s štiritaktnim motorjem (LWP 50 je nameščen na vozičku in primeren za srednje brizganje in protipožarne sisteme).



Art.	Verz.	Ø	l/min	h	kW	kg
LWP 50 SET	AL	2"	300	30 m	4,80	39
MOTOR B 20 C	AL	2"	600	28 m	4,90	22
MOTOR B 30 C	AL	3"	1,000	26 m	5,20	25
MOTOR B 40 C	AL	4"	1,600	16 m	6,70	47

## SEMI – TRASH – BENZ

**SEMI – TRASH – BENZ:** Samosesalna motorna črpalka za odpadno in umazano vodo. S štiritaktnim bencinskim motorjem



Art.	Verz.	Ø	l/min	h	kW	kg
STB-B2 KQ - A	G	2"	500	20 m	3,70	37
STB-B3 KQ - A	G	3"	1,100	25 m	5,20	47
STB-B4 KQ - A	G	4"	1,700	15 m	6,60	71

## SEMI – TRASH – DIESEL

**SEMI – TRASH – DIESEL:** Samosesalna motorna črpalka za odpadno in umazano vodo. Z dizelskim motorjem.



Art.	Verz.	Ø	l/min	h	kW	kg
STD-B4KQ - A	G	4"	1,400	13 m	4,20	74
STD-G3TMK - A	G	3"	800	38 m	6,60	107
STD-B3XR - A	G	3"	1,425	30 m	10,30	94
STD-B4XR - A	G	4"	2,200	30 m	17,70	170
STD-B3ZPM - A	G	3"	1,200	68 m	17,70	170

## PERI – STAR



**PERI – STAR:** Samosesalna peristaltična črpalka z 230V ali 400V motorjem. Primerna za prenos užitnih medijev, kemikalij, tekočin z visoko viskoznostjo ter suspenzij. Na voljo z enofaznim ali trofaznim motorjem.

Art.	Verz.	Ø	l/min	bar	V	kW	kg
PERI-STAR 10	ACC	3/8"	1,8	10	M - T	0,18	19
PERI-STAR 15	ACC	3/4"	5,6	10	M - T	0,18	20
PERI-STAR 25	ACC	1"	26	8	M - T	0,37	48
PERI-STAR 32	ACC	1" 1/4	48	6	M - T	1,10	84
PERI-STAR 50	ACC	2"	178	6	M - T	2,20	185

## POWER PLUS



**POWER PLUS:** Črpalka za odstranjevanje vodnega kamna.

Art.	Verz.	l	l/min	bar	V	kW	kg
POWER 20	P	17	43	1	230	0,12	7,0
POWER 20 PL	P	10	40	1	230	0,18	7,0
POWER 30	P	20	90	2	230	0,25	9,5
POWER 40	P	40	90	2	230	0,55	10,5

## DESMODUS



**DESMODUS:** Samosesalna pnevmatska črpalka, primerna za praznjenje rezervoarjev obdelovalnih strojev. Enojno delovanje in samosesanje. Deluje tudi z umazano tekočino in dizlom. Sod (kot viden na sliki) ni dobavljen.

Art.	Verz.	Ø	l/min	V
DESMODUS	ACC	1"	20	7

## HOSE REEL

**HOSE REEL:** Vzmetni kolut iz rdečega pobarvanega jekla, skupaj s cevjo.

Art.	Verz.	Ø	Cev	kg
HOSE REEL S	ACC	1/2"	10 m	13
HOSE REEL M	ACC	3/4"	7 m	18
HOSE REEL L	ACC	3/4"	15 m	21
HOSE REEL XL	ACC	1"	14 m	22



## SUPER MIX

**SUPER MIX:** Primerno za mešanje mineralnega ali sintetičnega olja z vodo. Opremljen z ventilom za nastavitev koncentracije.

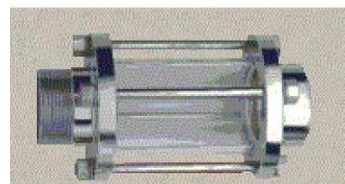
Art.	Verz.	Ø	lt/min	lt	kg
MIXI 15	ACC	12 mm	1	5 – 12	6



## SPECOLA INOX

**SPECOLA INOX:** Indikator pretoka za vino in užitne tekočine. Na voljo različne velikosti in priključki.

Art.	Verz.	Ø	bar	kg
SPECOLA INOX	AISI 304	3/4"	1,5	0.55



## FILTRO SEP

**FILTRO SEP.:** Filter za ločevanje vode-dizla. Ni za uporabo BIODIZLA.

Art.	Verz.	Ø	Micron	l/min	bar	kg
FILTRO SEP	AL	1"	30	70	4	1,0
FILTRO SEP 100	AL	1"	30	100	4	1,2



## VISPA 1 - C

**VISPA 1-C:** Bronast indikator pretoka. S kaljenim pokaznim steklom. Na voljo s kroglo v notranjosti.

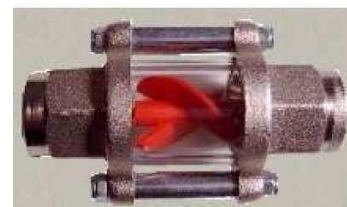
Art.	Verz.	Ø	bar	kg
VISPA 1C - 00	B	3/8"	16	0,8
VISPA 1C - 0	B	1/2"	16	0,7
VISPA 1C - 1	B	3/4"	16	0,8
VISPA 1C - 2	B	1"	16	1,0



## VISPA SCF

**VISPA SCF:** Indikator pretoka iz zlitine medenine in cinka, reverzibilno spiralo, maks. temperatura 90 ° C

Art.	Verz.	Ø	bar	l/min
VISPA SCF13	B	1/4"	30	0,6 – 3
VISPA SCF16	B	3/8"	30	1,1 – 5,5
VISPA SCF20	B	1/2"	30	1,3 – 6,3
VISPA SCF26	B	3/4"	30	1,6 – 17
VISPA SCF33	B	1"	30	2,2 – 27
VISPA SCF42	B	1" 1/4	30	9 – 55
VISPA SCF48	B	1" 1/2	15	11 – 60



## AUTOMATIC BARREL TAP

**AUTOMATIC BARREL TAP:** Pipa za sode s samodejnim zapiranjem. Avtomatsko zapiranje. **Min 2 kosa.**

Art.	Verz.	Ø	l	kg
ABT B	B	3/4"	60 - 200	0,50
ABT SS	AISI 304	3/4"	60 - 200	0,50



## BARRELTAP

**BARREL TAP:** Pipa za sode iz polipropilena. **Min 5 kosov.**

Art.	Verz.	Ø	l	kg
BT / P 1	P	3/4"	60 - 200	0,1
BT / P 5	P	2"	200	0,5



## DENSO TAP

**DENSO TAP:** Pipa za medije z visoko viskoznostjo. Na voljo iz bron ali litega železa.

Art.	Verz.	Ø	bar	kg
DENSO TAP 1	B	3/4"	16	2,0
DENSO TAP 7	B	2"	16	2,2
DENSO TAP 9	G	2" 1/2	16	2,8
DENSO TAP 10	G	3"	16	3,5
DENSO TAP 13	G	4"	16	5,0



## RE / A

RE/A: Ročna pištola, primerna za industrijske medije, dizel in lažja olje.



Art.	Verz.	Ø	l/min	kg
RE/A 1	AL	3/4" F	80	0,7
RE/A 2	AL	1" F	80	0,7
RE/A 1 – be	AL be	3/4" F	80	0,7
RE/A 2 – be	AL be	1" F	80	0,7
RE/A 280	AL	1" 1/2 F	280	2,0

## RE / PTFE

RE/PTFE: Ročna pištola s PTFE tesnili. Na voljo iz bronca ali lite zlitine.



Art.	Verz.	Ø	l/min	kg
RE/A PTFE	AL PTFE	1" F	80	1
RE/B PTFE	B PTFE	1" F	80	2

## RE / SOLV

RE/SOLV: Ročna pištola za prenos topil ali goriv. Na voljo iz bronca ali lite zlitine. Visok pretok.



Art.	Verz.	Ø	l/min	kg
RE/S A - PTFE 100	AL PTFE	1" 1/2	100	3
RE/S B - PTFE 100	B PTFE	1" 1/2	100	10
RE/S A - PTFE 250	AL PTFE	2"	250	9

## RE / AUT

RE/AUT: Pištola s samodejnim zapiranjem, vrtljiva, primerna za dizel. Na voljo iz nerjavečega jekla za AdBlue.



Art.	Verz.	Ø	l/min	kg
RE/AUT 60	AL	1" F	60	1,3
RE/AUT 80	AL	1" F	80	1,5
RE/AUT 120	AL	1" F	120	1,8
RE/AUT-UREA	INOX	3/4" F	40	2,5
RE/AUT - be	AL	1" F	50	2,5



## RE / AUT DIGIT

**RE/AUT DIGIT:** Avtomatska pištola z električnim 5-številčnim merilnikom pretoka. Tlak: 0,5 – 3,5 bar. Ni za bencin.

Art.	Verz.	Ø	l/min	kg
RE/AUT DIGIT	AL	1"	60	1,4
RE/AUT DIGIT UREA	P - ACC	3/4"	35	1,2

## RE / P



**RE/P:** Prenosna ročna pištola iz plastike, primerna za industrijo, kemikalije in užitne medije. Na voljo dve različici: črna za uporabo v industriji (P) in bela za nestrupene medije (P AT) in AdBlue (SPECIAL).

Art.	Verz.	Ø	l/min	kg
RE/P 0	P	13 mm	85	0,3
RE/P 1	P	20 mm	90	0,3
RE/P 2	P	25 mm	95	0,3
RE/P – AT 0	P – AT	13 mm	85	0,3
RE/P – AT 1	P – AT	20 mm	90	0,3
RE/P – AT 2	P – AT	25 mm	95	0,3
RE MAN SPECIAL 1	PP – INOX	20 mm	90	0,5
RE MAN SPECIAL 2	PP – INOX	25 mm	95	0,5

## RE / PVDF



**RE/PVDF:** Prenosna ročna pištola iz plastike, primerna za industrijo, kemikalije in užitne medije.

Art.	Verz.	Ø	l/min	kg
RE/PVDF 1	PVDF	19 mm	65	0,3
RE/PVDF 2	PVDF	25 mm	65	0,3

## RE / GPL



**RE/GPL:** Pištola za LPG.

Art.	Verz.	Ø	l/min	kg
RE/GPL	ACC	1" F	40	3,0

## RE / OIL



**RE/OIL:** Ročna pištola za mazalna olja. S togo dovodno cevjo.

Art.	Verz.	Ø	l/min	kg
RE/OIL	AL	1/2" F	20	1

## RE / GREASE



**RE/GREASE:** Ročna pištola za maščobe.

Art.	Verz.	Ø	l/min	kg
RE/GREASE	ACC	1/4"	2	1,3

## RE / INOX



**RE/INOX:** Ročna prenosna pištola iz nerjavečega jekla. Primerna za užitne medije in kemikalije.

Art.	Verz.	Ø	l/min	kg
RE/INOX TNSS	AISI 304 - PTFE	3/4" F	40	2,0

## RE / INOX - PTFE



**RE/INOX - PTFE:** Ročna prenosna pištola iz nerjavečega jekla, primerna za polnjenje ali praznjenje kontejnerjev. Ohišje in notranji deli iz AISI 316, tesnila iz PTFE.

Art.	Verz.	Ø	l/min	kg
RE/INOX PTFE 1	AISI 316 Ti	PTG 25	80	1,0
RE/INOX PTFE 2	AISI 316 Ti	1" M	80	1,0

## RE / ENO

**RE/ENO:** Ročna prenosna pištola iz nerjavečega jekla. primerna za vino in užitne medije.



Art.	Verz.	Ø	l/min	kg
RE/ENO	AISI 304	20 mm	65	0,5

## RE / ENO – FILL / AUT

**RE/ENO – FILL/AUT:** Avtomatska elektronska pištola za polnjenje (RE/ENO - FILL/AUT) ali praznjenje (RE/ENO – EMPTY) sodov. Opremljena z elektronskim sistemom, ki črpalko ustavi, ko je v sodu dosežen prednastavljen nivo medija. Na zahtevo je lahko v ta sistem integriran daljinski upravljalnik.



Art.	Verz.	Ø	l/min	l	kg
RE/ENO - FILL/AUT	AISI	15 mm	210	225-300-400-500	6,0
RE/ENO - EMPTY	AISI	15 mm	210	225-300-400-500	6,0

## RE / DIGITOX

**RE/DIGITOX:** Pištola z digitalnim števcem na baterijski pogon. Na voljo dve različni: za industrijska olja (OIL) ali za živilske izdelke (FOOD).



Art.	Verz.	Ø	l/min	bar	kg
RE/DIGITOX - OIL	AL	1/2" F	20	0,5 - 60	1,6
RE/DIGITOX - FOOD	AL – P AT	1/2"	20	0,5 - 60	1,6



## RE / DIGIT PRED



**RE/DIGIT OIL PRED:** Ročna pištola s prednastavljivim digitalnim števcem na baterijski pogon, primerna za maziva. Idealna za avtomatsko nastavljanje želene količine, ki naj bo prenesena.

Art.	Verz.	Ø	l/min	bar	kg
RE/DIGIT PRED	AL	1/2"	20	40	1,3

## RE / DIGIT GREASE PRED



**RE/DIGIT GREASE PRED:** Pištola s prednastavljivim digitalnim števcem za masti. Idealna za avtomatsko nastavljanje želene količine, ki naj bo prenesena. Meri kg/min.

Art.	Verz.	Ø	kg/min	bar	kg
RE/DG PRED 2	AL	1/4" F	2	300	1,7

## REFRACTOMETER

**REFRACTOMETER:** Optični refraktometer zazna koncentracijo izdelka v vodi, uporablja se s SUPER MIX. Na zahtevo tudi digitalni refraktometer.



Art.	Verz.	Natančnost	Območje merjenj	kg
MIXI R10	ACC	+/- 0,1%	0 – 10 %	0,5
MIXI R18	ACC	+/- 0,2%	0 – 18 %	0,5
MIXI R 32	ACC	+/- 0,2%	0 – 32 %	0,5

## MERILNIK PRETOKA FM

**MERILNIK PRETOKA FM:** Mehanski merilnik pretoka iz aluminija, primeren za dizel in maziva nizke viskoznosti. Možna 360° rotacija merilca, namestitvev možna v kateremkoli položaju. Natančnost +/- 1%. NA voljo s tro- ali štiri- mestno številčnico in 3/4" vhod/izhod.



Art.	Verz.	Ø	l/min	bar	kg
FM3	AL	1"	20 / 120	3,5	2,0
FM3	PTFE	1"	20 / 120	3,5	2,0
FM4	AL	1"	20 / 120	3,5	2,0
FM700	AL	1" 1/2 BSP	40 / 220	10,0	5,8

## MERILNIK PRETOKA ADF

**MERILNIK PRETOKA ADF:** Merilnik pretoka z ovalnimi zobniki, na katere ne vpliva viskoznost medija ter so odporni na temperaturo do 120 °C. Natančnost + / - 1% in + / - 0.5%, na voljo različne velikosti, materiali izdelave in dodatki. Izpolnjuje ATEX standard.



Art.	Verz.	Ø	Temp	l/min	bar
ADF001	AISI 316	1/4"	120°C	2 / 100	34
ADF002	AISI 316	3/8"	120°C	15 / 550	34
ADF004	AISI 316	1/2"	120°C	1 / 40	100
ADF007	RYTON	1"	80°C	10 / 150	5
ADF010	AISI 316	1"	120°C	10 / 150	100
ADF040	AISI 316	1" 1/2	120°C	15 / 250	100

## WOLTMANN WEI

**WOLTAMANN WEI:** WEI Woltmann merilec za nefiltrirano vodo, prost prehod, za namakanje, tudi za medije z majhnimi delci neposredno iz rezervoarja, kanalov, rek, Arteških vodnjakov.



Art.	Verz.	DN	l/min	Dolžina	kg
G2 – 65	G	65	1,000	200 mm	12
G2 – 80	G	80	1,000	225 mm	14

## BM-K 44

**BM - K 44:** Mehanski merilnik pretoka, samo za interno uporabo. Natančnost +/- 1%. Primeren za bencin, na voljo tudi posebna verzija za olje (OIL).

Art.	Verz.	Ø	l/min	bar	kg
K33 ATEX ZONA I	AL	1" F	20 / 120	3,5	1,8
K33 ATEX ZONA II	AL	1" F	20 / 120	3,5	1,8
BM K 44 OIL	AL	1"	20 / 120	3,5	2,5



## CT 80 INOX

**CT 80 INOX:** Mehanski merilnik pretoka, s fittingi in notranjimi deli iz nerjavčnega jekla, tesnila iz vitona. Primeren za AdBlue, kemikalije in tekoča živila.

Art.	Verz.	Ø	l/min	bar	kg
CT 80 INOX	P – AISI 304	1"	20 / 80	3,5	2,0



## CO-MINI

**CO-MINI:** Mehanski merilnik pretoka za oljne gorilnike. Natančnost +/- 1%.

Art.	Verz.	Ø	l/h	bar	kg
CO - MINI 40	OT	1/8"	0,7 / 40	25	0,6



## BIG FLOW

**BIG FLOW:** Mehanski merilnik pretoka za goriva. Natančnost +/- 0.3%. V skladu z italijanskim metričnim registrom.

Art.	Verz.	Ø	l/min	bar	kg
BIG N 5	AL	1" 1/2	25 / 250	10	26
BIG N 7	AL	2"	50 / 500	10	30
BIG N 15	AL	3"	100 / 1,000	10	38
BIG N 30	AL	4"	170 / 1,700	10	50



## LAMBDA H2O

**LAMBDA H2O:** Mehanski merilnik pretoka za vodo. Na voljo z avtomatskim pogonom, za priklop na električni ventil.

Art.	Verz.	Ø	l/min	bar	kg
LAMBDA 2	OT	1"	65	10	3,0
LAMBDA 3	OT	1" 1/4	100	10	3,0
LAMBDA 5	OT	1" 1/2	165	10	3,0
LAMBDA 7	OT	2"	250	10	3,5



## CHEM FLOW

**CHEM FLOW:** Digitalni merilnik na baterije, ohišje iz PVDF. Idealen za kemikalije in agresivne medije.

Art.	Verz.	Ø	l/min	bar	kg
CHEM FLOW	P	1" M	20 / 120	10	0,3



## PUROIL

**PUROIL:** Digitalni merilnik pretoka za nadzor prelivanja olja. Lahek, kompakten, ni primeren za dekantirane teže.

Art.	Verz.	Ø	l/min	bar	kg
PUROIL	AL	1/2" F	1 / 30	10	0,80



## PUROX

**PUROX:** Digitalni merilnik pretoka na baterijo. Primeren za prehrambene tekočine.

Art.	Verz.	Ø	l/min	bar	kg
PUROX	P - AT	1/2"	0,5 / 60	20	0,50
K24	PP	1"	6 / 100	10	1,00



## PONY FLOW

**PONY FLOW:** Električni digitalni merilnik pretoka. Za 9V baterijo. Natančnost +/- 1%. Na voljo dve verziji: z ohišjem iz najlona (PF N) ali z ohišjem iz nerjavečega jekla AISI 316 (PF I).

Art.	Verz.	DN	Ø	l/min	bar	kg
PF N 0	P	15 mm	1"	3 / 30	20	0,36
PF N 1	P	20 mm	1"	7 / 70	20	0,36
PF N 2	P	25 mm	1" 1/4	10 / 100	20	0,45
PF N 5	P	40 mm	1" 1/2	35 / 350	20	0,47
PF N 7	P	50 mm	2"	75 / 750	20	0,60
PF N 10	P	80 mm	3"	150 / 1,500	20	2,30
PF N 13	P	100 mm	4"	300 / 3,000	20	3,00

Art.	Verz.	DN	Ø	l/min	bar	kg
PF I 0	AISI 316	15 mm	1"	3 / 30	60	0,76
PF I 1	AISI 316	20 mm	1"	7 / 70	60	0,76
PF I 2	AISI 316	25 mm	1" 1/4	10 / 100	60	1,50
PF I 5	AISI 316	40 mm	1" 1/2	35 / 350	60	1,20
PF I 7	AISI 316	50 mm	2"	75 / 750	60	1,70
PF I 10	AISI 316	80 mm	3"	150 / 1,500	60	4,30
PF I 13	AISI 316	100 mm	4"	300 / 3,000	60	6,10



## PONY FLOW CABLE

**PONY FLOW CABLE:** 12V električni merilnik pretoka. Verzija s kablom ima oddaljen zaslon. Natančnost +/- 1%. Na voljo dve verziji: z ohišjem iz najlona (PF C N) ali z ohišjem iz nerjavečega jekla AISI 316 (PF C I).

Art.	Verz.	DN	Ø	l/min	bar	kg
PF C N MINI 1	P	13 mm	1/4"	0,3 / 6	20	0,3
PF C N MINI 2	P	13 mm	1/4"	1 / 20	20	0,3
PF C N 0	P	15 mm	1"	3 / 30	20	0,3
PF C N 1	P	20 mm	1"	7 / 70	20	0,6
PF C N 2	P	25 mm	1" 1/4	10 / 100	20	0,7
PF C N 5	P	40 mm	1" 1/2	35 / 350	20	0,7
PF C N 7	P	50 mm	2"	75 / 750	20	0,8
PF C N 10	P	65 mm	3"	150 / 1,500	20	2,5
PF C N 13	P	80 mm	4"	300 / 3,000	20	3,2

Art.	Verz.	DN	Ø	l/min	bar	kg
PF C I 0	AISI 316	15 mm	1"	3 / 30	40	1,0
PF C I 1	AISI 316	20 mm	1"	7 / 70	40	1,0
PF C I 2	AISI 316	25 mm	1" 1/4	10 / 100	40	1,7
PF C I 5	AISI 316	40 mm	1" 1/2	35 / 350	40	1,8
PF C I 7	AISI 316	50 mm	2"	75 / 750	40	1,9
PF C I 10	AISI 316	65 mm	3"	150 / 1,500	40	4,5
PF C I 13	AISI 316	80 mm	4"	300 / 3,000	40	6,3



## PONY FLOW PRED

**PONY FLOW PRED:** 12V električni digitalni merilnik pretoka. Primeren za pripravo tekočine, ki bo odtekala, verzija s kablom ima oddaljen zaslon Natančnost +/- 1%. Na voljo dve verziji: z ohišjem iz najlona (PF PLUS 4N) ali z ohišjem iz nerjavečega jekla (PF PLUS 4I).

Art.	Verz.	DN	Ø	l/min	bar	kg
PF PLUS 4N 0	P	15 mm	1"	3 / 30	20	0,3
PF PLUS 4N 1	P	20 mm	1"	7 / 70	20	0,6
PF PLUS 4N 2	P	25 mm	1" 1/4	10 / 100	20	0,7
PF PLUS 4N 5	P	40 mm	1" 1/2	35 / 350	20	0,7
PF PLUS 4N 7	P	50 mm	2"	75 / 750	20	0,8
PF PLUS 4N 10	P	65 mm	3"	150 / 1,500	20	2,5
PF PLUS 4N 13	P	80 mm	4"	300 / 3,000	20	3,2

Art.	Verz.	DN	Ø	l/min	bar	kg
PF PLUS 4I 0	AISI 316	15 mm	1"	3 / 30	60	1,0
PF PLUS 4I 1	AISI 316	20 mm	1"	7 / 70	60	1,0
PF PLUS 4I 2	AISI 316	25 mm	1" 1/4	10 / 100	60	1,7
PF PLUS 4I 5	AISI 316	40 mm	1" 1/2	35 / 350	60	1,8
PF PLUS 4I 7	AISI 316	50 mm	2"	75 / 750	60	1,9
PF PLUS 4I 10	AISI 316	65 mm	3"	150 / 1,500	60	4,5
PF PLUS 4I 13	AISI 316	80 mm	4"	300 / 3,000	60	6,3



## PRO FLOW

**PRO FLOW:** 12V digitalni merilnik pretoka z nastavlljivo ustitvijo. Ko doseže nastavljeno vrednost, se zaporni ventil avtomatsko zapre.

Art.	Verz.	Ø	l/min	bar	kg
PRO FLOW 5	P	1" 1/2	35 / 350	8	4
PRO FLOW 7	P	2"	75 / 750	8	5
PRO FLOW 9	P	2" 1/2	100 / 1,000	8	6



## MAGNETIC FLOW

**MAGNETIC FLOW:** 12V magnetni merilnik pretoka s kablom. Brez gibljivih notranjih delov. Primeren za tekočine na osnovi vode ter s plavajočimi delci.

Art.	Verz.	Ø	DN	l/min	bar	kg
MF 0000	P	3/4"	6 mm	1 / 20	40	1,0
MF 0	P	1"	15 mm	5 / 100	40	1,1
MF 2	P	1" 1/4	25 mm	10 / 200	40	1,2
MF 5	P	1" 1/2	40 mm	20 / 400	20	2,0
MF 7	P	2"	50 mm	30 / 600	20	3,0



## MAGNETIC FLOW CABLE

**MAGNETIC FLOW CABLE:** 12V magnetni merilnik pretoka s kablom dolžine 1.3 m, daljinsko vodena različica. Brez gibljivih notranjih delov. Primeren za tekočine na osnovi vode ter s plavajočimi delci.

Art.	Verz.	Ø	DN	l/min	bar	kg
MFC 0000	P	1/4"	10 mm	1 / 15	50	1,5
MFC 0	P	1/2"	15 mm	3 / 60	50	1,6



## K24

**K24:** Digitalni merilnik pretoka, enostavna namestitvev (tudi neposredno na šobo). Zaslom se lahko zavrti v 4 različne pozicije za lažje branje. Primeren za ureo, jedilne tekočine, sredstva proti zmrzovanju in tekočino za vetrobranska stekla

Art.	Verz.	Ø	l/min	bar	kg
K24	PP	1"	6 / 100	10	1,0
K24 ATEX	AL	1" M / 1" F	7 / 120	20	1,0



## UKT FLOW

**UKT FLOW:** Digitalni merilnik pretoka iz nerjavečega jekla, z LCD zaslonom. Natančnost +/- 1%. Za dalj časa odporen proti vremenskim vplivom. Primeren za ureo in sredstva proti zmrzovanju.

Art.	Verz.	Ø	l/min	bar	kg
UKT FLOW	INOX	1/2" F	1 / 40	3,5	2,0



## MERILNIK PRETOKA TAX PURPOSES

**MERILNIK PRETOKA TAX PURPOSES:** Volumetričen merilnik z vgrajenim ločevalnikom zraka in merilnim kalkulatorjem. Natančnost +/- 5%

Art.	Verz.	l/min	bar
MA800	AL - ACC	80 / 800	4



## ROMA

**ROMA:** Enosmerni nepovratni ventil iz medenine (ROMA OT) ali nerjavečega jekla (ROMA I).

OT verzija ima NBR tesnila, AISI 304 verzija ima FPM (Viton) tesnila in AISI 316 ima PTFE (teflon) tesnila.



Art.	Verz.	Ø	l/min	kg
ROMA OT 0	OT	1/2"	70	0.115
ROMA OT 1	OT	3/4"	120	0,150
ROMA OT 2	OT	1"	200	0.200
ROMA OT 3	OT	1" 1/4	420	0.350
ROMA OT 5	OT	1" 1/2	630	0.400
ROMA OT 7	OT	2"	840	0.700

Art.	Verz.	Ø	l/min	kg
ROMA I 0	AISI 304	1/2"	70	0.115
ROMA I 1	AISI 304	3/4"	120	0.150
ROMA I 2	AISI 304	1"	200	0.200
ROMA I 3	AISI 304	1" 1/4	420	0.350
ROMA I 5	AISI 304	1" 1/2	630	0.400
ROMA I 7	AISI 304	2"	840	0.700

Art.	Verz.	Ø	l/min	kg
ROMA I 0	AISI 316	1/2"	70	0.115
ROMA I 1	AISI 316	3/4"	120	0.150
ROMA I 2	AISI 316	1"	200	0.200
ROMA I 3	AISI 316	1" 1/4	420	0.350
ROMA I 5	AISI 316	1" 1/2	630	0.400
ROMA I 7	AISI 316	2"	840	0.700

## NOŽNI VENTIL:



**NOŽNI VENTIL:** Nožni ventil iz medenine, s filtrom iz nerjavečega jekla.

Art.	Verz.	Ø	l/min	kg
VF OT 0	OT	1/2"	70	0.115
VF OT 1	OT	3/4"	120	0.150
VF OT 2	OT	1"	200	0.200
VF OT 3	OT	1" 1/4	420	0,350
VF OT 5	OT	1" 1/2	630	0.400
VF OT 7	OT	2"	840	0.700



## NOŽNI VENTIL INOX

**NOŽNI VENTIL INOX:** Nožni ventil iz nerjavečega jekla AISI 304 s FPM (viton) tesnili ali AISI 316 s PTFE (teflon) tesnili. Obe verziji sta opremljeni s filtri iz nerjavečega jekla.



Art.	Verz.	Ø	l/min	kg
VF I 0	AISI 304	1/2"	70	0.115
VF I 1	AISI 304	3/4"	120	0.150
VF I 2	AISI 304	1"	200	0.200
VF I 3	AISI 304	1" 1/4	420	0.350
VF I 5	AISI 304	1" 1/2	630	0.400
VF I 7	AISI 304	2"	840	0.700

Art.	Verz.	Ø	l/min	kg
VF I 0	AISI 316	1/2"	70	0.115
VF I 1	AISI 316	3/4"	120	0.150
VF I 2	AISI 316	1"	200	0.200
VF I 3	AISI 316	1" 1/4	420	0.350
VF I 5	AISI 316	1" 1/2	630	0.400
VF I 7	AISI 316	2"	840	0.700

## FILTRI

**FILTRI** S cedilom iz nerjavečega jekla za nožne ventile. Na voljo iz nerjavečega jekla AISI 304 ali AISI 316 (FIL I), ali s plastičnimi navoji (FIL P I).

Art.	Verz.	Ø	kg
FIL P I 0	P – AISI 304	1/2"	0,30
FIL P I 1	P – AISI 304	3/4"	0,35
FIL P I 2	P – AISI 304	1"	0,50
FIL P I 3	P – AISI 304	1" 1/4	0,65
FIL P I 5	P – AISI 304	1" 1/2	0,75
FIL P I 7	P – AISI 304	2"	1,10



Art.	Verz.	Ø	kg
FIL I 0	AISI 304	1/2"	0,30
FIL I 1	AISI 304	3/4"	0,35
FIL I 2	AISI 304	1"	0,50
FIL I 3	AISI 304	1" 1/4	0,65
FIL I 5	AISI 304	1" 1/2	0,75
FIL I 7	AISI 304	2"	1,10

Art.	Verz.	Ø	kg
FIL I 0	AISI 316	1/2"	0,30
FIL I 1	AISI 316	3/4"	0,35
FIL I 2	AISI 316	1"	0,50
FIL I 3	AISI 316	1" 1/4	0,65
FIL I 5	AISI 316	1" 1/2	0,75
FIL I 7	AISI 316	2"	1,10

## QUICK R.C.

**QUICK R.C:** Kroglični ležaj s hitro sprostitvijo tip ISO B. Na voljo iz pocinkanega jekla (QUICK ACC) ali AISI 316 (QUICK I) nerjavečega jekla.



Art.	Verz.	Ø	l/min	bar	kg
QUICK ACC 00	ACC	3/8"	20	250	0,4
QUICK ACC 0	ACC	1/2"	45	250	0,4
QUICK ACC 1	ACC	3/4"	90	250	0,5
QUICK ACC 2	ACC	1"	150	200	1,0
QUICK ACC 3	ACC	1" 1/4	450	140	1,5
QUICK ACC 5	ACC	1" 1/2	780	90	4,5
QUICK ACC 7	ACC	2"	780	90	8,5

Art.	Verz.	Ø	l/min	bar	kg
QUICK I 00	AISI 316	3/8"	20	250	0,4
QUICK I 0	AISI 316	1/2"	45	250	0,4
QUICK I 1	AISI 316	3/4"	90	250	0,5
QUICK I 2	AISI 316	1"	150	200	1,0
QUICK I 3	AISI 316	1" 1/4	450	140	1,5
QUICK I 5	AISI 316	1" 1/2	780	90	4,5
QUICK I 7	AISI 316	2"	780	90	8,5

## PTG 3 C

**PTG 3 C:** Tripotni cevni priključek iz medenine.



Art.	Verz.	Ø	l/min	kg
PTG 3 C 0	OT	1/2" x 18	90	0,13
PTG 3 C 1	OT	3/4" x 20	180	0,16
PTG 3 C 2	OT	1" x 25	300	0,24
PTG 3 C 3	OT	1"1/4 x 30	900	0,40
PTG 3 C 5	OT	1"1/2 x 45	1,600	1,10
PTG 3 C 7	OT	2" x 60	2,000	1,40

## PTG 1 D

**PTG 1 D:** Raven cevni priključek.



Art.	Verz.	Ø	l/min	kg
PTG 1 D 00	OT	3/8" x 15	40	0,10
PTG 1 D 0	OT	1/2" x 18	90	0,10
PTG 1 D 1	OT	3/4" x 20	180	0,11
PTG 1 D 2	OT	1" x 25	300	0,17
PTG 1 D 3	OT	1"1/4 x 30	900	0,30
PTG 1 D 5	OT	1"1/2 x 45	1,600	0,80
PTG 1 D 7	OT	2" x 60	2,000	1,00

## RD

**RD:** Reducirni ventil iz brona, za vodo, z navojnim priključkom za merilnike premera 1/4".

Art.	Verz.	Ø	PN	kg
RD 1/2"	B	1/2"	25	1,25
RD 3/4"	B	3/4"	25	1,75
RD 1"	B	1"	25	2,70
RD 1" 1/4	B	1" 1/4	25	4,80
RD 1" 1/2	B	1" 1/2	25	6,50
RD 2"	B	2"	25	9,80



## P.M.

**P.M.:** Pipa za manometer z luknjo za navoj premera 1/4".

Art.	Verz.	Ø	l	kg
PM 1/2"	B	1/2" x 1/4"	45	0,15
PM 3/4"	B	3/4" x 1/4"	45	0,20
PM 1"	B	1" x 1/4"	45	0,25
PM 1" 1/4	B	1" 1/4 x 1/4"	40	0,30
PM 1" 1/2	B	1" 1/2 x 1/4"	40	0,35
PM 2"	B	2" x 1/4"	35	0,40



## RD BOC

**RD BOC:** Reducirni ventil iz medenine, s spojkami. Izhodni priključki 1/4" na obeh straneh.

\*vstopni in izstopni ženski navoji.

Art.	Verz.	Ø	l	kg
RD BOC 3/8"	OT	3/8"	25	1,0
RD BOC 1/2"	OT	1/2"	25	1,1
RD BOC 3/4"	OT	3/4"	25	1,8
RD BOC 1"	OT	1"	25	2,0
RD BOC 1" 1/4	OT	1" 1/4	25	3,6
RD BOC 1" 1/2	OT	1" 1/2	25	4,0
RD BOC 2"	OT	2"	25	6,0
RD BOC 2" 1/2	OT	2" 1/2	25	8,0
RD BOC 3"	OT	3"	25	10,0
RD BOC 4"	OT	4"	25	15,0



## RD INOX

**RD INOX:** Reducirni tlačni ventil iz AISI 316 L s kompenzacijsko komoro. Zgrajen iz nerjavečega jekla, z izhodnim priključkom. Na voljo z dvema delovnima tlakoma: 40 bar (PN 40) ali 64 bar (PN 64).

Art.	Verz.	Ø	bar	kg
RD INOX 1" – 40	AISI 316	1"	30	2,4
RD INOX 1"1/2 – 40	AISI 316	1" 1/2	30	4,3
RD INOX 2" – 40	AISI 316	2"	30	5,0

Art.	Verz.	Ø	bar	kg
RD INOX 1" – 64	AISI 316	1"	50	2,4
RD INOX 1"1/2 – 64	AISI 316	1" 1/2	50	4,3
RD INOX 2" – 64	AISI 316	2"	50	5,0



## RD FLA

**RD FLA:** Reducirni tlačni ventil iz litega železa s prirobnicami.

Art.	Verz.	Ø	bar	kg
RD FLA 65	G	65 mm	40	28
RD FLA 80	G	80 mm	40	40
RD FLA 100	G	100 mm	40	80
RD FLA 125	G	125 mm	40	81
RD FLA 150	G	150 mm	40	260



# SERPENTINA

**SERPENTINA:** Tuljave za tlačni merilnik. Na voljo iz nerjavečega jekla, bakra ali jekla.



Art.	Verz.	Ø	bar	kg
SERP I 1/4" AISI 304	AISI 304	1/4"	260	0,10
SERP I 3/8" AISI 304	AISI 304	3/8"	260	0,20
SERP I 1/2" AISI 304	AISI 304	1/2"	260	0,24

Art.	Verz.	Ø	bar	Kg
SERP I 1/4" AISI 316	AISI 316	1/4"	260	0,10
SERP I 3/8" AISI 316	AISI 316	3/8"	260	0,20
SERP I 1/2" AISI 316	AISI 316	1/2"	260	0,24

Art.	Verz.	Ø	bar	kg
SERP R 3/8"	CU	3/8"	150	0,20
SERP R 1/2"	CU	1/2"	150	0,24

Art.	Verz.	Ø	bar	kg
SERP R Cr 3/8"	CU	3/8"	150	0,20
SERP R Cr 1/2"	CU	1/2"	150	0,24

Art.	Verz.	Ø	bar	kg
SERP A 1/4"	ACC	1/4"	150	0,10
SERP A 3/8"	ACC	3/8"	150	0,20
SERP A 1/2"	ACC	1/2"	150	0,24

Art.	Verz.	Ø	bar	kg
SERP A Cr 1/4"	ACC	1/4"	150	0,10
SERP A Cr 3/8"	ACC	3/8"	150	0,20
SERP A Cr 1/2"	ACC	1/2"	150	0,24

Črpalke, šobe, merilniki pretoka ali pomožne naprave, ki vsebujejo aluminijaste dele, ki pridejo v stik z medijem, se ne sme uporabljati za črpanje: triklormetana, metilen klorida, halogeniranega ogljikovodika, saj obstaja nevarnost eksplozije, povzročene zaradi kemične reakcije.

Pred nakupom proizvoda, ki se bo uporabljal v kontaktu s kemikalijami, mora uporabnik določiti primernost proizvoda za načrtovano uporabo, prav tako uporabnik predvideva vsa tveganja in odgovornost v povezavi s tem.

OFFICINA MECCANICA BINDA zavrača odgovornost v primeru, da se črpalka uporablja v drugačne namene, kot predpisano, brez predhodnega soglasja proizvajalca

Vrednosti zmogljivosti in tlaka so približne in se nanašajo na najvišje mejne vrednosti črpalk, uporabljenih v normalnih pogojih pri sobni temperaturi. Razumljene naj bodo kot dve skrajnosti karakteristik. Za več informacij se obrnite na tehnično službo.

Slike, prikazane v katalogu, so simbolne, OFFICINA MECCANICA BINDA si pridržuje pravico izboljšati izdelke brez predhodnega obvestila. Za boljšo identifikacijo in informacije se obrnite na proizvajalca ali vašega zastopnika.

**OFFICINA MECCANICA BINDA** si pridržuje pravico do sprememb cen brez obvestila.

Proizvodi proizvajalca OFFICINA MECCANICA BINDA imajo garancijo 12 mesecev od dneva nakupa.

#### SPLOŠNA VARNOSTNA NAVODILA ZA RAVNANJE Z VNETLJIVIMI IN EKSPLOZIVNIMI MEDIJI.

Pri uporabi ročnih črpalk za prenos nevarnih medijev iz rezervoarjev v sode z vnetljivimi ali gorljivimi mediji, morata biti tako rezervoar/sod kot črpalka ozemljena, da se prepreči statična elektrika, ki bi povzročila iskre ter eksplozijo.

Če izberete električne ali pnevmatske črpalke za vnetljive ali eksplozivne medije, uporabite le črpalke, ki ustrezajo ATEX standardu.

Teflon in viton, ki jih ponujamo, so registrirane blagovne znamke E.I. Du Pont de Nemours & Co.

Za prenos dizla priporočamo uporabo izdelkov s tesnili iz vitona.



OFFICINA MECCANICA

**BINDA S.r.l.**

Via Pramergé 4 (Angolo S.S. 342)  
22032 Albese con Cassano (CO) – Italy

Tel. 0039/031-200.144

Zastopnik za Slovenijo:

SLOTEH, Branko Gabrič s.p., [info@sloteh.si](mailto:info@sloteh.si)